

No. IMQ 210 Rev. 0

CERTIFICATO DI ESAME DI TIPO

TYPE EXAMINATION CERTIFICATE / BAUMUSTERPRÜFBESCHEINIGUNG

VISTO L'ESITO DELLE VERIFICHE CONDOTTE IN CONFORMITÀ AI REQUISITI ESSENZIALI DELLA DIRETTIVA 2006/42/CE, SI DICHIARA CHE IL SEGUENTE PRODOTTO

ON THE BASIS OF OUR ASSESSMENT CARRIED OUT ACCORDING TO ESSENTIAL REQUIREMENTS OF THE DIRECTIVE 2006/42/EC, WE HEREBY CERTIFY THAT THE FOLLOWING PRODUCT

AUF DER GRÜNDLAGE UNSERER KONFORMITÄTBEWERTUNG NACH WESENTLICHE ANFORDERUNGEN VON RICHTLINIE 2006/42/EG IST ES HIERMIT FESTGESTELLT DASS DAS PRODUKT

PRODOTTO / PRODUCT / PRODUKT

TIPO / TYPE / TYP **VALVOLE DI BLOCCO / RUPTURE VALVE / ROHRBRUCHVENTIL**

MARCA / TRADE MARK / MARKE **START ELEVATOR**

MODELLO / MODEL / MODELL **03026/01; 03026/02**

FABBRICATO DA / MANUFACTURED BY / HERGESTELLT VON

NOME / NAME / NAME **START ELEVATOR SRL**

INDIRIZZO / ADDRESS / ADRESSE **LOC. INCROCIATA DI CALENDASCO - 29010 CALENDASCO PC**

SODDISFA LE DISPOSIZIONI DELLA DIRETTIVA SUDETTA

MEET THE REQUIREMENTS OF THE AFOREMENTIONED DIRECTIVE / DEN ANFORDERUNGEN DER O.G. RICHTLINIE ERFÜLLT

RIFERIMENTO PRATICA IMQ / IMQ ASSESSMENT FILE / IMQ BEWERTUNGSBERICHT : 50LQ00065

QUESTO DOCUMENTO È COMPOSTO DA 6 PAGINE COMPREDENTI 1 ALLEGATO

THIS DOCUMENT IS COMPOSED OF 6 PAGES INCLUDING 1 ANNEX

DIESES DOKUMENT BESTEHT AUS ZWEI SEITEN MIT 1 ANHANG

IMQ

EMISSIONE CORRENTE / CURRENT ISSUE / AUSGABE AKTUELLE 2016/09/19

PRIMA EMISSIONE / FIRST ISSUE / AUSGABE ERSTE 2010/05/26

DATA SCADENZA / EXPIRED DATE / GÜLTING BIS 2020/08/31

1/6



IMQ S.p.A. - Società con Socio Unico
I-20138 Milano
Via Quintiliano 43
tel. + 39 025073 1
certificazione.direttive@imq.it
www.imq.it

ALLEGATO / ANNEX / ANHANG - No. IMQ 210 Rev. 0

RIFERIMENTO PRATICA IMQ / *IMQ ASSESSMENT FILE / IMQ BEWERTUNGSBERICHT* : 50AK00040 – 50LP00039 - 50LQ00065

MARCA / *TRADE MARK / MARKE* **START ELEVATOR**

MODELLO / *MODEL / MODELL* **03026/01; 03026/02**

DATI TECNICI – GENERALITÀ / <i>TECHNICAL DATA – GENERAL / TECHNISCHE DATEN – GENERELL</i>	
Tipo / <i>Type / Typ</i>	1/2"
Flusso nominale minimo <i>Minimum rated flow / Min. Durchfluss</i>	4 l/min
Flusso nominale massimo <i>Maximum rated flow / Max. Durchfluss</i>	70 l/min
Pressione statica minima <i>Minimum static pressure / Min. statischer Druck</i>	10 bar
Pressione statica massima <i>Maximum static pressure / Max. statischer Druck</i>	80 bar
Viscosità del fluido idraulico minima <i>Minimum viscosity / Min. Viskosität</i>	14 cSt
Viscosità del fluido idraulico massima <i>Maximum viscosity / Max. Viskosität</i>	290 cSt
Temperatura ambiente minima <i>Minimum ambient temperature / Min. Umgebungstemperatur</i>	10 °C
Temperatura ambiente massima <i>Maximum ambient temperature / Max. Umgebungstemperatur</i>	70 °C

IMQ

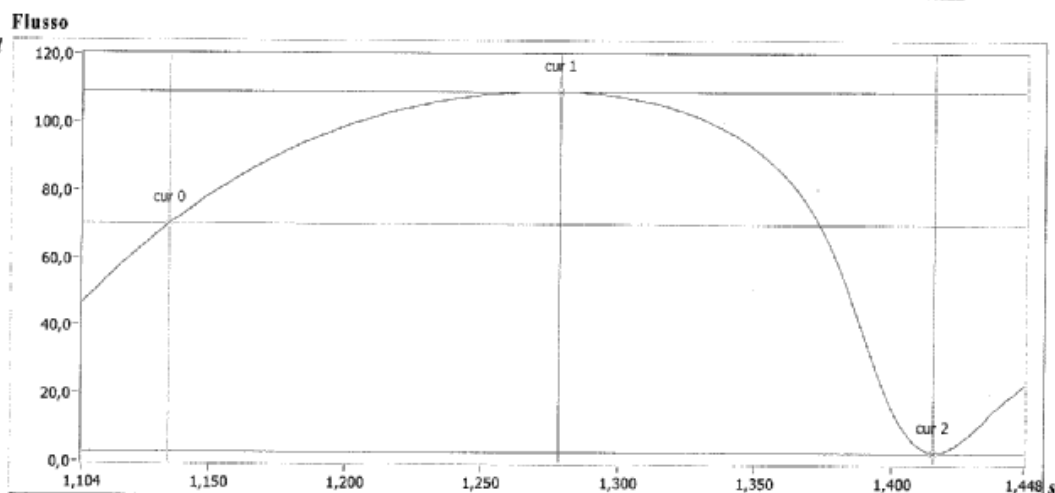
EMISSIONE CORRENTE / *CURRENT ISSUE / AUSGABE AKTUELLE* 2016/09/20
PRIMA EMISSIONE / *FIRST ISSUE / AUSGABE ERSTE* 2010/05/26
DATA SCADENZA / *EXPIRED DATE / GÜLTING BIS* 2020/08/31

2/6

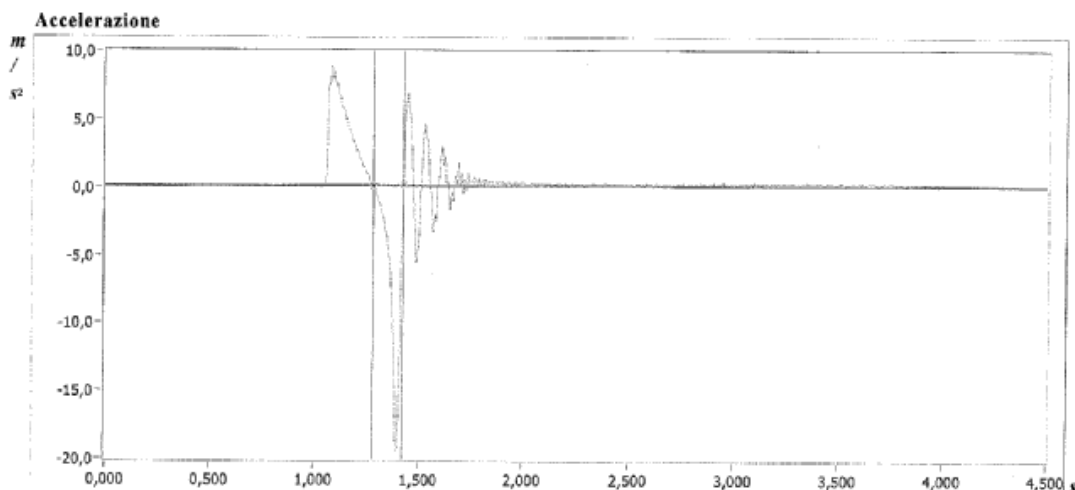
ALLEGATO / ANNEX / ANHANG - No. IMQ 210 Rev. 0

GRAFICI ANDAMENTO DEL FLUSSO FLUIDO IDRAULICO IN FUNZIONE DELLA PRESSIONE ALL'INGRESSO E ALL'USCITA DELLA VALVOLA DI BLOCCO
 GRAPHICS OF RELATIONSHIP BETWEEN FLOW OF HYDRAULIC FLUID AND PRESSURE BEFORE AND BEHIND THE RUPTURE VALVE.
 GRAFIKEN DER BEZIEHUNG ZWISCHEN DER STRÖMUNG DES HYDRAULIKFLUIDS UND EINGANG/AUSGANGSDRUCK DES ROHRBRUCHVENTILS

n° rapporto	Tipo valvola	Sequenza	Diametro Pistone	Temperatura olio
star130607	1e5polno	2	50,0 mm	10,0 °C
Mod. 03026 01 (MORALE)			Pressione nominale	
			10,0 bar	



Cursore 0		Cursore 1		Cursore 2		
t0	Q nom.	t1	Q max.	t2	Q min.	td
1,135 s	70,04 l/m	1,278 s	109,06 l/m	1,415 s	2,95 l/m	0,137 s

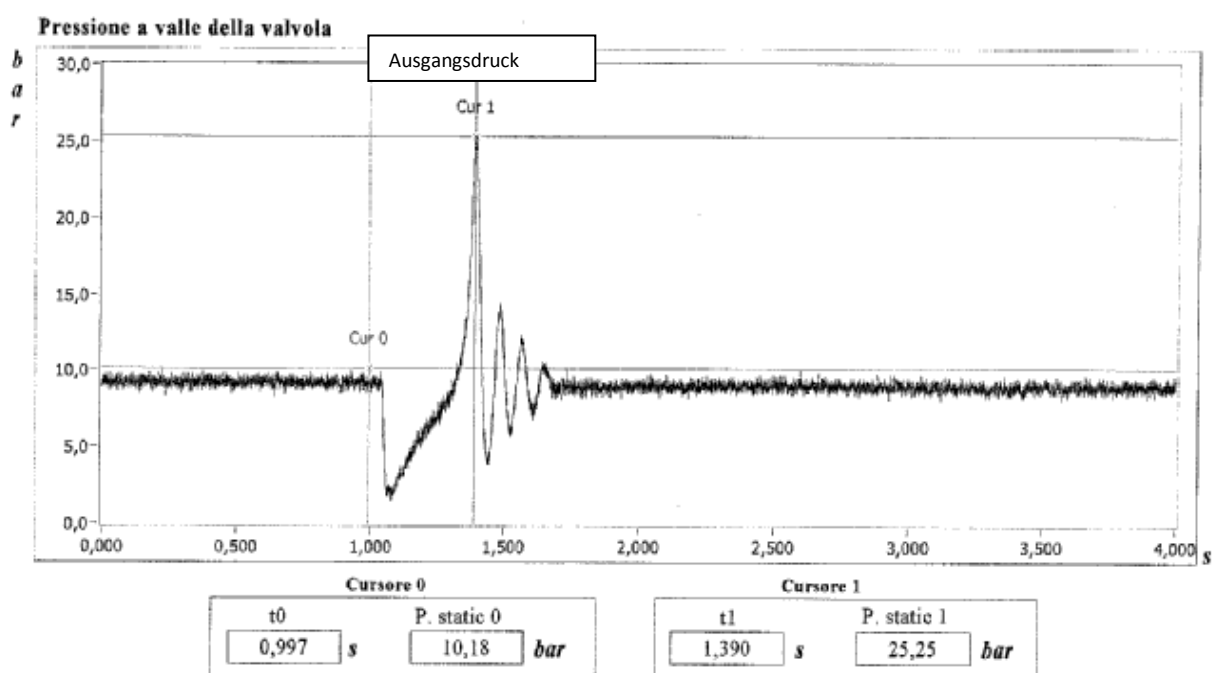
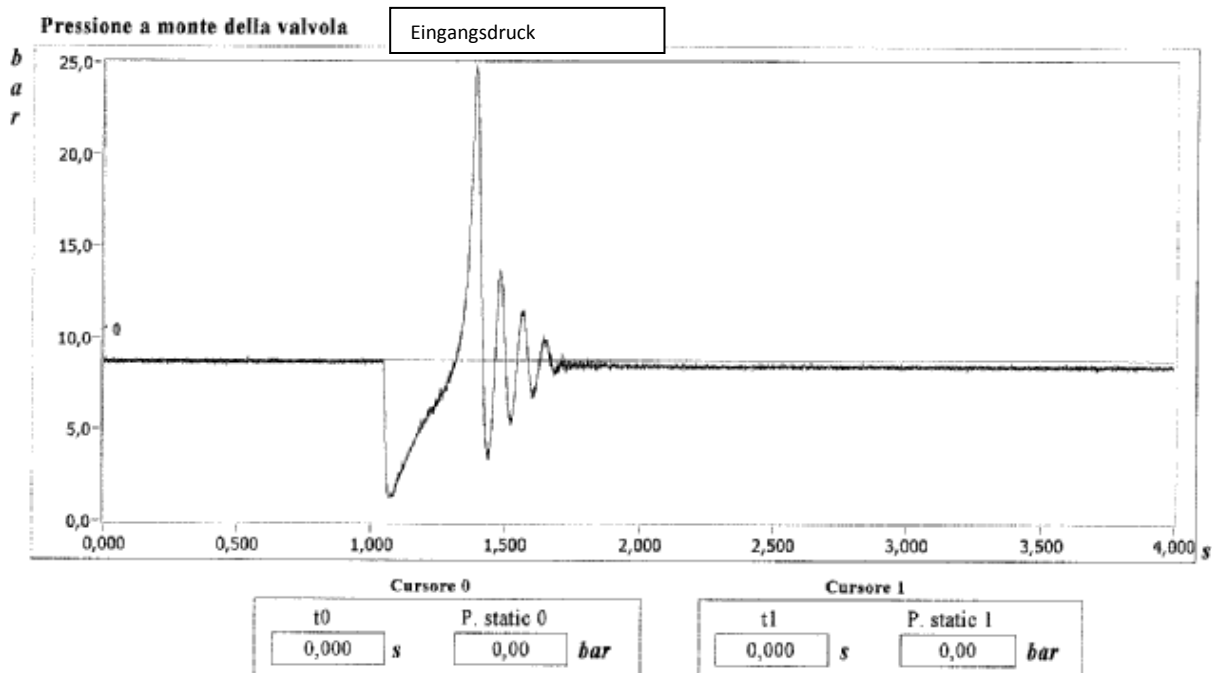


Decelerazione media	Tempo di decelerazione media
-6,0 m/s²	0,146 s

EMISSIONE CORRENTE / CURRENT ISSUE / AUSGABE AKTUELLE 2016/09/20
 PRIMA EMISSIONE / FIRST ISSUE / AUSGABE ERSTE 2010/05/26
 DATA SCADENZA / EXPIRED DATE / GÜLTING BIS 2020/08/31

ALLEGATO / ANNEX / ANHANG - No. IMQ 210 Rev. 0

n° rapporto	Tipo Valvola	Sequenza
star130607	1e5polno	2



EMISSIONE CORRENTE / CURRENT ISSUE / AUSGABE AKTUELLE	2016/09/20
PRIMA EMISSIONE / FIRST ISSUE / AUSGABE ERSTE	2010/05/26
DATA SCADENZA / EXPIRED DATE / GÜLTING BIS	2020/08/31

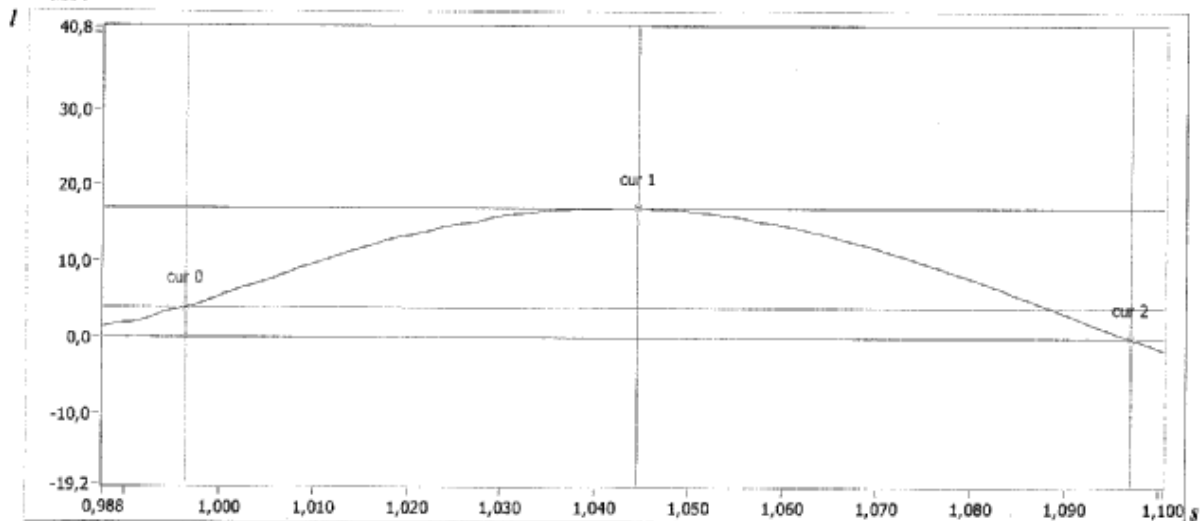
ALLEGATO / ANNEX / ANHANG - No. IMQ 210 Rev. 0

n° rapporto	Tipo valvola	Sequenza
star13607c	1e5polno	6

Mod. 03026 04 (NOB-OLE)

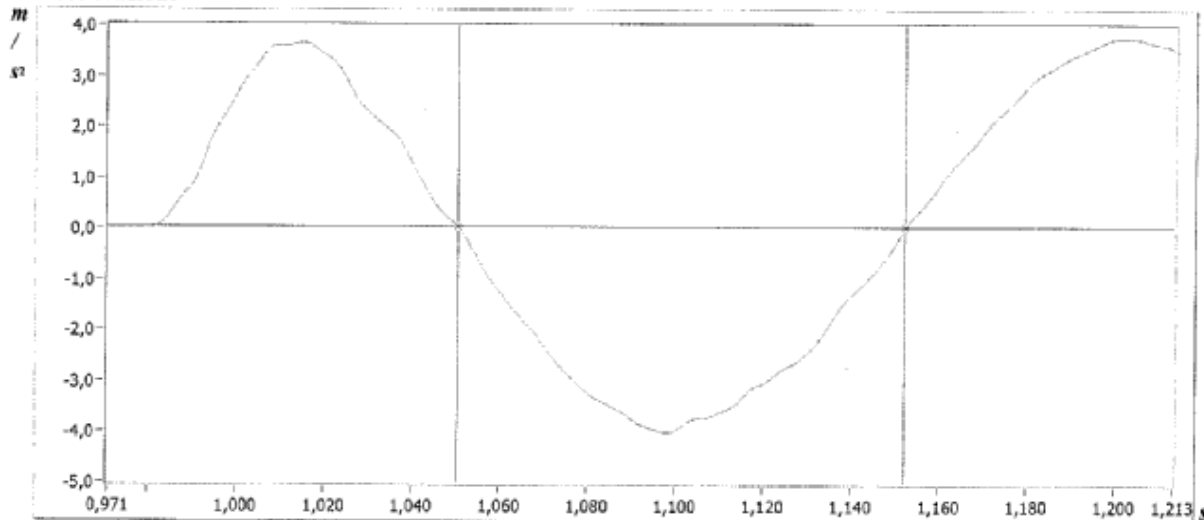
Diametro Pistone	Temperatura olio
50,0 mm	70,0 °C
Pressione nominale	
80,0 bar	

Flusso



Cursore 0		Cursore 1		Cursore 2		
t0	Q nom.	t1	Q max.	t2	Q min.	td
0,997 s	3,96 l/m	1,044 s	17,08 l/m	1,097 s	-0,02 l/m	0,053 s

Accelerazione



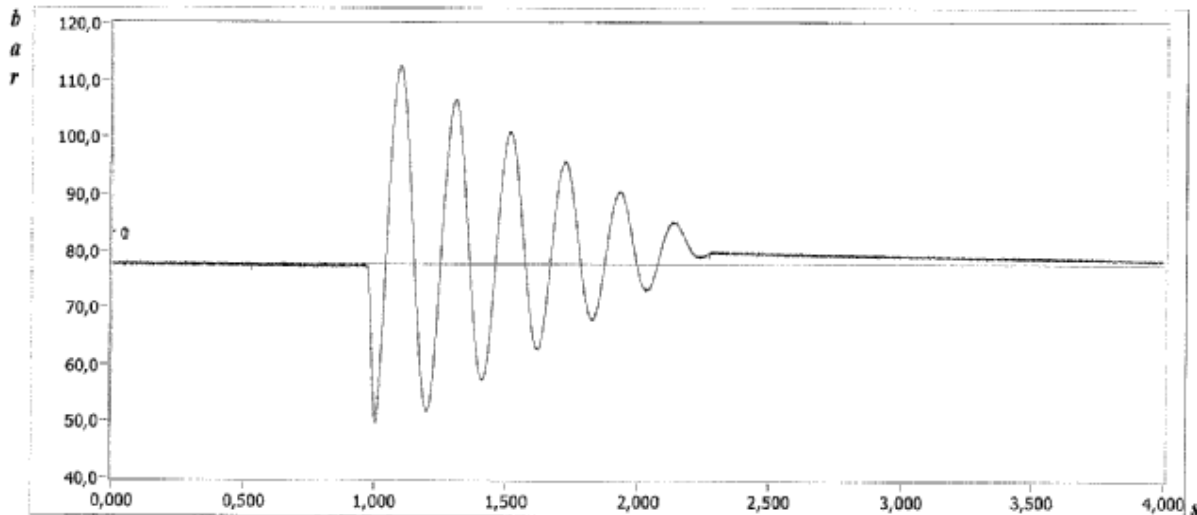
Decelerazione media	Tempo di decelerazione media
-2,4 m/s²	0,102 s

EMISSIONE CORRENTE / CURRENT ISSUE / AUSGABE AKTUELLE 2016/09/20
 PRIMA EMISSIONE / FIRST ISSUE / AUSGABE ERSTE 2010/05/26
 DATA SCADENZA / EXPIRED DATE / GÜLTING BIS 2020/08/31

ALLEGATO / ANNEX / ANHANG - No. IMQ 210 Rev. 0

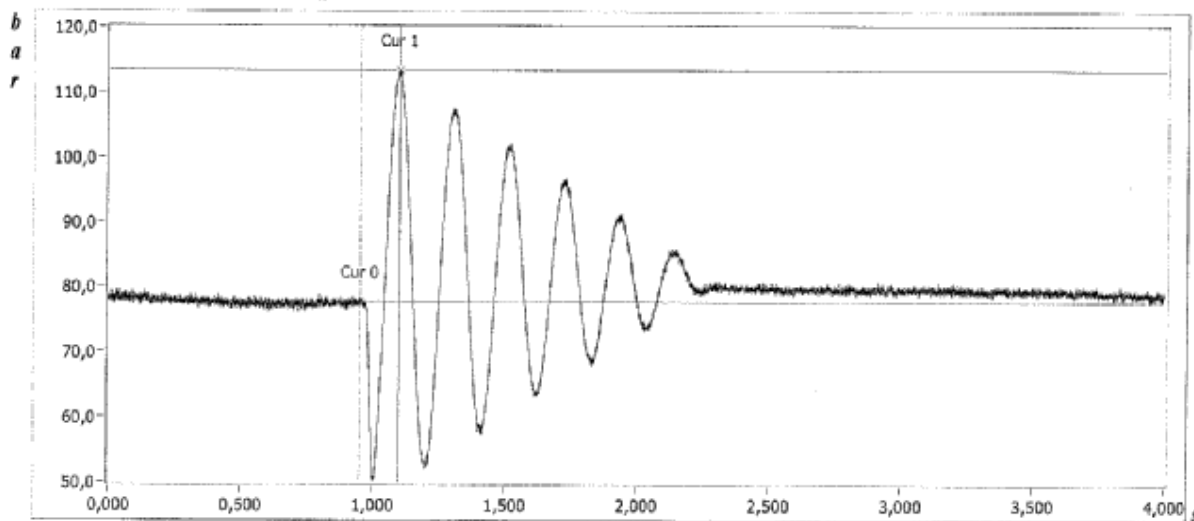
n° rapporto	Tipo Valvola	Sequenza
star13607c	1e5polno	6

Pressione a monte della valvola



Cursore 0		Cursore 1	
t0	P. static 0	t1	P. static 1
0,000 s	0,00 bar	0,000 s	0,00 bar

Pressione a valle della valvola



Cursore 0		Cursore 1	
t0	P. static 0	t1	P. static 1
0,952 s	77,75 bar	1,097 s	113,37 bar

EMISSIONE CORRENTE / CURRENT ISSUE / AUSGABE AKTUELLE 2016/09/20
 PRIMA EMISSIONE / FIRST ISSUE / AUSGABE ERSTE 2010/05/26
 DATA SCADENZA / EXPIRED DATE / GÜLTING BIS 2020/08/31