

ATTESTATO DI ESAME **CE** DI TIPO

EC TYPE EXAMINATION CERTIFICATE

No. I 0188

L'IMQ ATTESTA LA CONFORMITÀ AI REQUISITI ESSENZIALI STABILITI DALLA DIRETTIVA 95/16/CE DEL SEGUENTE PRODOTTO:

IMQ certifies the compliance with the essential requirements stated by Directive 95/16/EC of the product hereunder:

VALVOLA DI BLOCCO
RUPTURE VALVE

Marca / Trade mark START ELEVATOR

TYPE / Type 1"

(Ulteriori informazioni sono riportate in allegato / *Further information are enclosed*)

Detentore dell'Attestato:

Certificate holder:

START ELEVATOR SRL
LOC. INCROCIATA DI CALENDASCO – 29010 CALENDASCO PC

Costruito da:

Manufactured by:

START ELEVATOR SRL

A:

At:

LOC. INCROCIATA DI CALENDASCO PC

In base all'Allegato V della Direttiva 95/16/CE, il presente Attestato, unitamente al rispetto di una delle procedure ivi previste, consente alla Ditta di apporre sul prodotto sopra descritto la seguente marcatura:

According to the Annex V of the Directive, this Certificate, together with the compliance with one of the procedures therein foreseen allows the firm to affix on the above mentioned product the following marking:

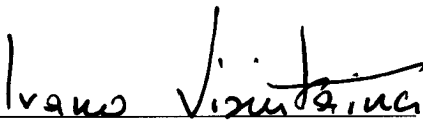


Il numero identificativo dell'IMQ quale organismo notificato è: 0051

The IMQ identification number as notified Body is: 0051

Milano, 2005-10-11

Milan


IMQ S.p.A.

Il presente Attestato annulla e sostituisce il precedente

This Certificate cancels and replaces the previous one

No. I 0188, del/of 1998-07-24

Mod. 513 2003-01

ALLEGATO ALL'ATTESTATO DI ESAME CE DI TIPO N. I0188
Annex to EC Type examination Certificate no.

Rapporti di prova n. / Test reports nos. 50A9800017 - 50EF00019

Tipo / Type 1"

Eventuali informazioni supplementari
Additional information

Marca / Trade mark : START ELEVATOR
Modello / Model : 04065 / 01
Flusso nominale minimo / Minimum rated flow: 20 l/min
Flusso nominale massimo / Maximum rated flow: 70 l/min
Pressione statica minima / Minimum static pressure: 12 bar
Pressione statica massima / Maximum static pressure: 45 bar
Viscosità del fluido idraulico minima / Minimum viscosity: 14 cSt
Viscosità del fluido idraulico massima / Maximum viscosity: 290 cSt
Temperatura ambiente minima / Minimum ambient temperature: 10 °C
Temperatura ambiente massima / Maximum ambient temperature: 70 °C

Marca / Trade mark : START ELEVATOR
Modello / Model : 04065 / 02
Flusso nominale minimo / Minimum rated flow: 20 l/min
Flusso nominale massimo / Maximum rated flow: 70 l/min
Pressione statica minima / Minimum static pressure: 12 bar
Pressione statica massima / Maximum static pressure: 45 bar
Viscosità del fluido idraulico minima / Minimum viscosity: 14 cSt
Viscosità del fluido idraulico massima / Maximum viscosity: 290 cSt
Temperatura ambiente minima / Minimum ambient temperature: 10 °C
Temperatura ambiente massima / Maximum ambient temperature: 70 °C

Data di rilascio / Date of issue: 1998-07-24
Aggiornamento / Updating: 2005-10-11
Sostituisce / Supersedes : 1998-07-24 che si intende annullata / which is to be intended withdrawn

ALLEGATO ALL'ATTESTATO DI ESAME CE DI TIPO N. I0188
Annex to EC Type examination Certificate no.

Marca / Trade mark : START ELEVATOR

Modello / Model : 04065 / 03

Flusso nominale minimo / Minimum rated flow: 20 l/min

Flusso nominale massimo / Maximum rated flow: 70 l/min

Pressione statica minima / Minimum static pressure: 12 bar

Pressione statica massima / Maximum static pressure: 45 bar

Viscosità del fluido idraulico minima / Minimum viscosity: 14 cSt

Viscosità del fluido idraulico massima / Maximum viscosity: 290 cSt

Temperatura ambiente minima / Minimum ambient temperature: 10 °C

Temperatura ambiente massima / Maximum ambient temperature: 70 °C

Marca / Trade mark : START ELEVATOR

Modello / Model : 04065 / 04

Flusso nominale minimo / Minimum rated flow: 20 l/min

Flusso nominale massimo / Maximum rated flow: 70 l/min

Pressione statica minima / Minimum static pressure: 12 bar

Pressione statica massima / Maximum static pressure: 45 bar

Viscosità del fluido idraulico minima / Minimum viscosity: 14 cSt

Viscosità del fluido idraulico massima / Maximum viscosity: 290 cSt

Temperatura ambiente minima / Minimum ambient temperature: 10 °C

Temperatura ambiente massima / Maximum ambient temperature: 70 °C

Data di rilascio / Date of issue: 1998-07-24
Aggiornamento / Updating: 2005-10-11
Sostituisce / Supersedes : 1998-07-24 che si intende annullata / which is to be intended withdrawn

ALLEGATO ALL'ATTESTATO DI ESAME CE DI TIPO N. I0188
Annex to EC Type examination Certificate no.

N. DISEGNO / Drawing no.	DESCRIZIONE / Description
04.065.ND	Prem. Corpo valvola pistone
04.047.00	Corpo valvola pistone
04.046.00	Otturatore valvola
10.214.ND	Cappellotto
04.048.00	Piastra chiusura valvola
10.047.ND	Getto centralina 85
99.001.ND	Molle a compressione
99.017.ND	Filtri di rete

Data di rilascio / Date of issue: 1998-07-24
Aggiornamento / Updating: 2005-10-11
Sostituisce / Supersedes : 1998-07-24 che si intende annullata / which is to be intended withdrawn

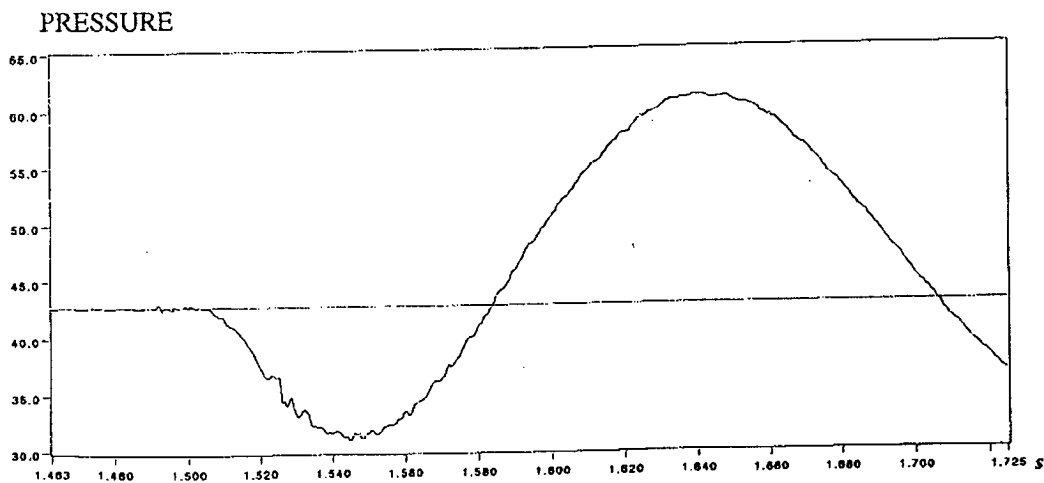
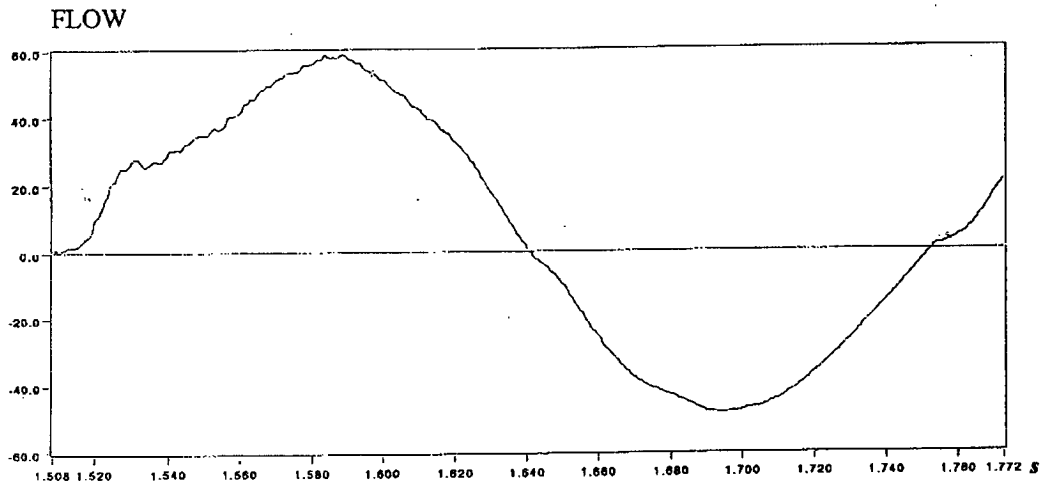
ALLEGATO ALL'ATTESTATO DI ESAME CE DI TIPO N. 10188
Annex to EC Type examination Certificate no.

Allegato note / Annex note

Grafico andamento del flusso fluido idraulico in funzione della pressione all'ingresso e all'uscita della valvola di blocco / *graphic of relationship between flow of hydraulic fluid and pressure before and behind the rupture valve.*

RELATIONSHIP BETWEEN
 FLOW OF HYDRAULIC FLUID AND PRESSURE

Manufacturer: **START ELEVATOR**
 Series : 1"
 Models : 04065/01 ; /02 ; /03 ; /04
 Ambient temperature : 70° C
 Pressure : 45 bar



Data di rilascio / *Date of issue*: 1998-07-24
 Aggiornamento / *Updating*: 2005-10-11
 Sostituisce / *Supersedes* : 1998-07-24 che si intende annullata / *which is to be intended withdrawn*

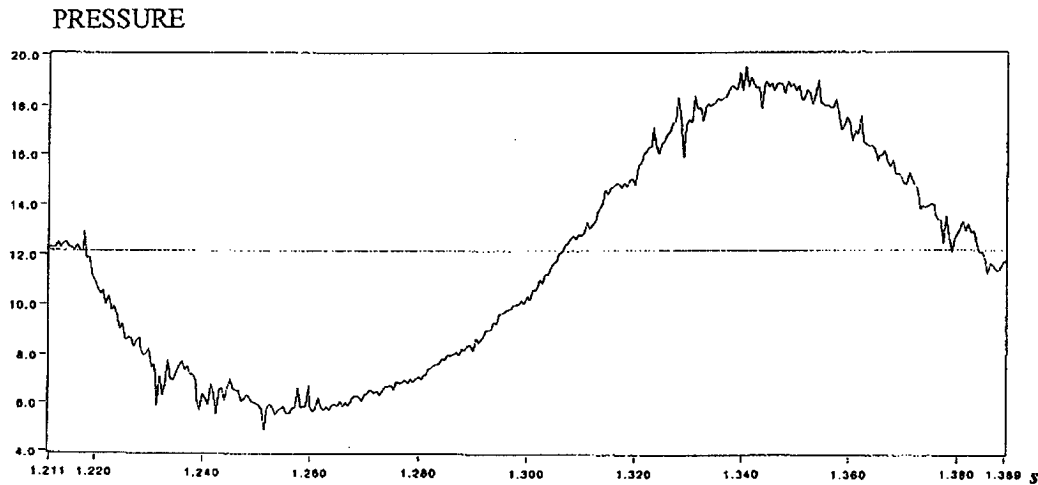
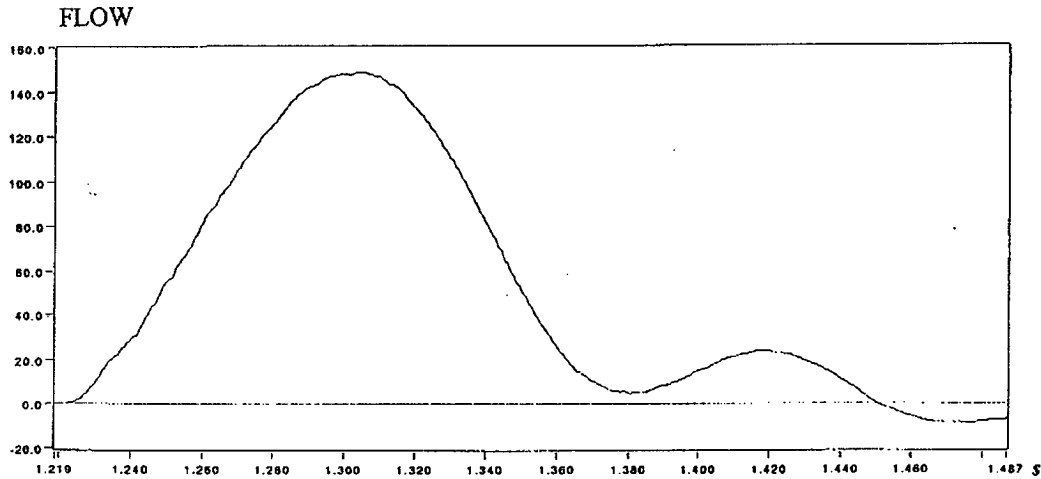
ALLEGATO ALL'ATTESTATO DI ESAME CE DI TIPO N. I0188
Annex to EC Type examination Certificate no.

Allegato note / Annex note

Grafico andamento del flusso fluido idraulico in funzione della pressione all'ingresso e all'uscita della valvola di blocco / *graphic of relationship between flow of hydraulic fluid and pressure before and behind the rupture valve.*

**RELATIONSHIP BETWEEN
FLOW OF HYDRAULIC FLUID AND PRESSURE**

Manufacturer: **START ELEVATOR**
Series : 1"
Models : 04065/01 ; /02 ; /03 ; /04
Ambient temperature : 10° C
Pressure : 12 bar



Data di rilascio / Date of issue: 1998-07-24
Aggiornamento / Updating: 2005-10-11
Sostituisce / Supersedes : 1998-07-24 che si intende annullata / which is to be intended withdrawn