

# CERTIFICATO DI ESAME DI TIPO

*TYPE EXAMINATION CERTIFICATE / BAUMUSTERPRÜFBESCHEINIGUNG*

VISTO L'ESITO DELLE VERIFICHE CONDOTTE IN CONFORMITÀ AI REQUISITI ESSENZIALI DELLA DIRETTIVA 2006/42/CE, SI DICHIARA CHE IL SEGUENTE PRODOTTO

*ON THE BASIS OF OUR ASSESSMENT CARRIED OUT ACCORDING TO ESSENTIAL REQUIREMENTS OF THE DIRECTIVE 2006/42/EC, WE HEREBY CERTIFY THAT THE FOLLOWING PRODUCT*

*AUF DER GRÜNDLAGE UNSERER KONFORMITÄTBEWERTUNG NACH WESENTLICHE ANFORDERUNGEN VON RICHTLINIE 2006/42/EG IST ES HIERMIT FESTGESTELLT DASS DAS PRODUKT*

## PRODOTTO / PRODUCT / PRODUKT

TIPO / TYPE / TYP **VALVOLE DI BLOCCO / RUPTURE VALVE / ROHRBRUCHVENTIL**  
MARCA / TRADE MARK / MARKE **START ELEVATOR**  
MODELLO / MODEL / MODELL **03027/01; 03027/02**

## FABBRICATO DA / MANUFACTURED BY / HERGESTELLT VON

NOME / NAME / NAME **START ELEVATOR SRL**  
INDIRIZZO / ADDRESS / ADRESSE **LOC. INCROCIATA DI CALENDASCO - 29010 CALENDASCO PC**

## SODDISFA LE DISPOSIZIONI DELLA DIRETTIVA SUDETTA

*MEET THE REQUIREMENTS OF THE AFOREMENTIONED DIRECTIVE / DEN ANFORDERUNGEN DER O.G. RICHTLINIE ERFÜLLT*

RIFERIMENTO PRATICA IMQ / IMQ ASSESSMENT FILE / IMQ BEWERTUNGSBERICHT : 50EQ00003

## QUESTO DOCUMENTO È COMPOSTO DA 6 PAGINE COMPREDENTI 1 ALLEGATO

*THIS DOCUMENT IS COMPOSED OF 6 PAGES INCLUDING 1 ANNEX*

*DIESES DOKUMENT BESTEHT AUS ZWEI SEITEN MIT 1 ANHANG*

---

**IMQ**

EMISSIONE CORRENTE / CURRENT ISSUE / AUSGABE AKTUELLE 2016/10/07

PRIMA EMISSIONE / FIRST ISSUE / AUSGABE ERSTE 2010/05/26

DATA SCADENZA / EXPIRED DATE / GÜLTING BIS 2020/08/31

Il presente Certificato annulla e sostituisce il precedente  
*This Certificate cancels and replaces the Certificate the previous one*  
*Dieses Bescheinigung hat eine Seite und einem Anhang*

N. IMQ 209 del/of/von 2015/09/01

# ALLEGATO / ANNEX / ANHANG - No. IMQ 209 Rev. 0

RIFERIMENTO PRATICA IMQ / IMQ ASSESSMENT FILE / IMQ BEWERTUNGSBERICHT : 50AK00040 – 50LP00039 – 50EQ00003

MARCA / TRADE MARK / MARKE **START ELEVATOR**

MODELLO / MODEL / MODELL **03027/01; 03027/02**

## DATI TECNICI – GENERALITÀ / TECHNICAL DATA – GENERAL / TECHNISCHE DATEN – GENERELL

Tipo / Type / Typ	1/2"
Flusso nominale minimo <i>Minimum rated flow / Min. Durchfluss</i>	4 l/min
Flusso nominale massimo <i>Maximum rated flow / Max. Durchfluss</i>	70 l/min
Pressione statica minima <i>Minimum static pressure / Min. statischer Druck</i>	10 bar
Pressione statica massima <i>Maximum static pressure / Max. statischer Druck</i>	80 bar
Viscosità del fluido idraulico minima <i>Minimum viscosity / Min. Viskosität</i>	14 cSt
Viscosità del fluido idraulico massima <i>Maximum viscosity / Max. Viskosität</i>	290 cSt
Temperatura ambiente minima <i>Minimum ambient temperature / Min. Umgebungstemperatur</i>	10 °C
Temperatura ambiente massima <i>Maximum ambient temperature / Max. Umgebungstemperatur</i>	70 °C

## IMQ

EMISSIONE CORRENTE / CURRENT ISSUE / AUSGABE AKTUELLE 2016/09/20

PRIMA EMISSIONE / FIRST ISSUE / AUSGABE ERSTE 2010/05/26

DATA SCADENZA / EXPIRED DATE / GÜLTING BIS 2020/08/31

Il presente Certificato annulla e sostituisce il precedente

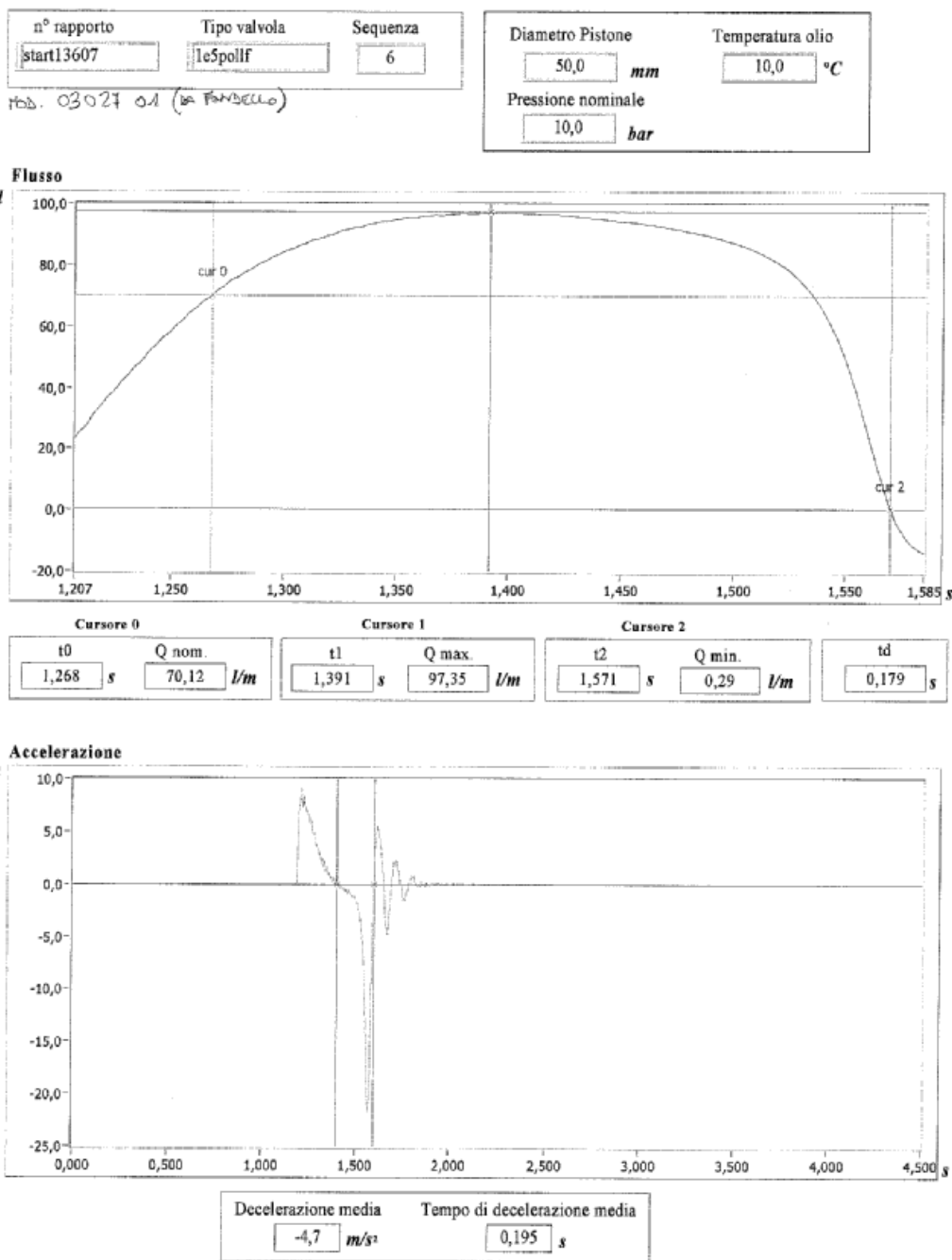
*This Certificate cancels and replaces the Certificate the previous one / Dieses Bescheinigung hat eine Seite und einem Anhang*

N. IMQ 209 del/of/von 2015/09/01

2/6

# ALLEGATO / ANNEX / ANHANG - No. IMQ 209 Rev. 0

GRAFICI ANDAMENTO DEL FLUSSO FLUIDO IDRAULICO IN FUNZIONE DELLA PRESSIONE ALL'INGRESSO E ALL'USCITA DELLA VALVOLA DI BLOCCO  
 GRAPHICS OF RELATIONSHIP BETWEEN FLOW OF HYDRAULIC FLUID AND PRESSURE BEFORE AND BEHIND THE RUPTURE VALVE.  
 GRAFIKEN DER BEZIEHUNG ZWISCHEN DER STRÖMUNG DES HYDRAULIKFLUIDS UND EINGANG/AUSGANGSDRUCK DES ROHRBRUCHVENTILS



EMISSIONE CORRENTE / CURRENT ISSUE / AUSGABE AKTUELLE 2016/09/20  
 PRIMA EMISSIONE / FIRST ISSUE / AUSGABE ERSTE 2010/05/26  
 DATA SCADENZA / EXPIRED DATE / GÜLTING BIS 2020/08/31

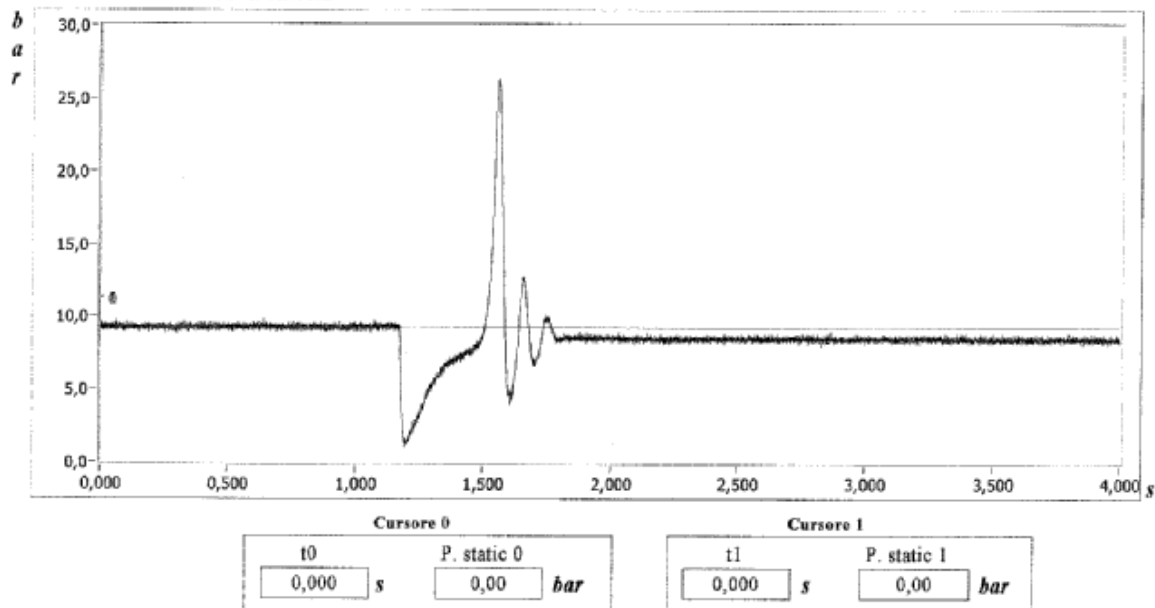
Il presente Certificato annulla e sostituisce il precedente

*This Certificate cancels and replaces the Certificate the previous one / Dieses Bescheinigung hat eine Seite und einem Anhang*  
 N. IMQ 209 del/of/von 2015/09/01

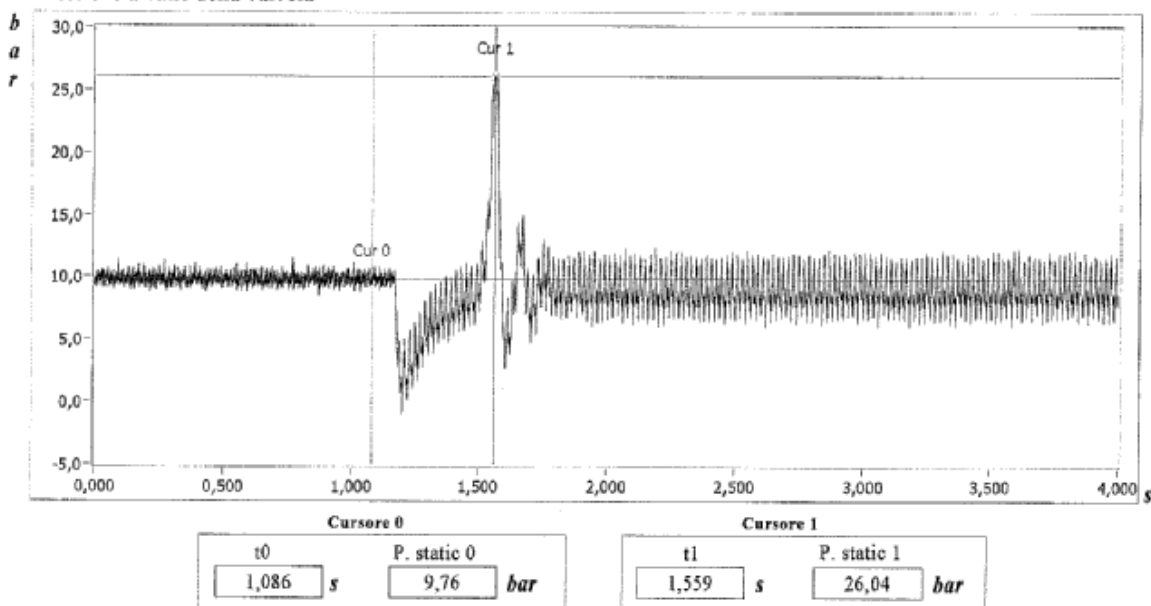
# ALLEGATO / ANNEX / ANHANG - No. IMQ 209 Rev. 0

n° rapporto	Tipo Valvola	Sequenza
start13607	1e5pollf	6

Pressione a monte della valvola



Pressione a valle della valvola



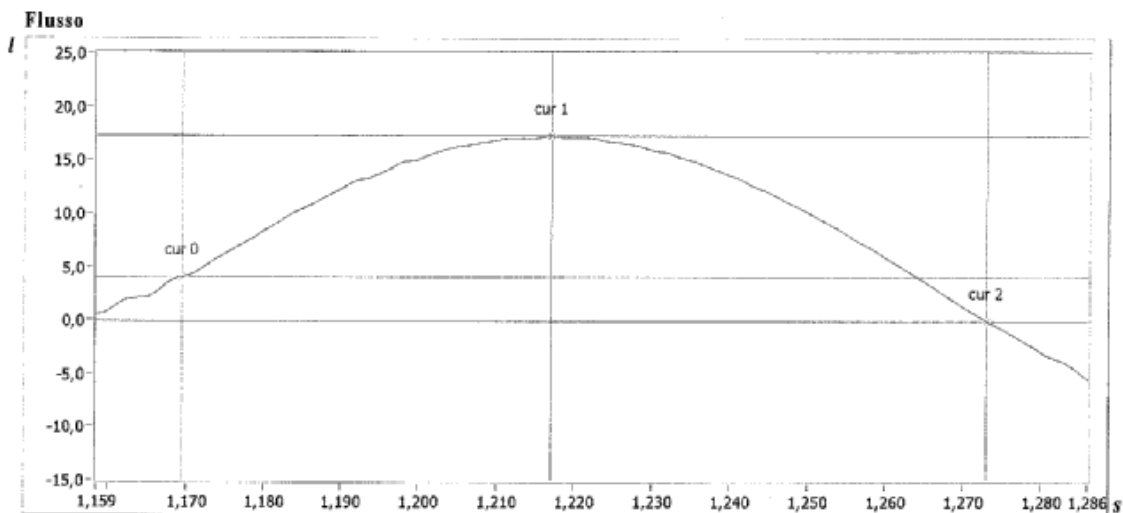
EMISSIONE CORRENTE / CURRENT ISSUE / AUSGABE AKTUELLE 2016/09/20  
 PRIMA EMISSIONE / FIRST ISSUE / AUSGABE ERSTE 2010/05/26  
 DATA SCADENZA / EXPIRED DATE / GÜLTING BIS 2020/08/31

Il presente Certificato annulla e sostituisce il precedente

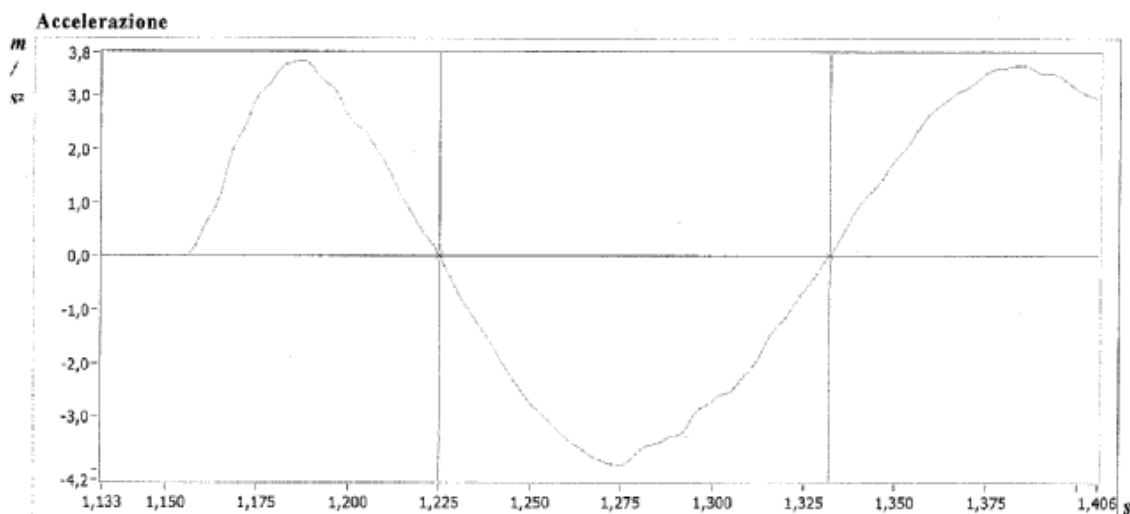
*This Certificate cancels and replaces the Certificate the previous one / Dieses Bescheinigung hat eine Seite und einem Anhang*  
 N. IMQ 209 del/of/von 2015/09/01

# ALLEGATO / ANNEX / ANHANG - No. IMQ 209 Rev. 0

n° rapporto start1367c	Tipo valvola le5pollf	Sequenza 6	Diametro Pistone 50,0 mm	Temperatura olio 70,0 °C
No. 03027 01 (LA POMBELLO)			Pressione nominale 80,0 bar	



Cursore 0		Cursore 1		Cursore 2		td
t0	Q nom.	t1	Q max.	t2	Q min.	
1,169 s	4,01 l/m	1,217 s	17,23 l/m	1,273 s	-0,05 l/m	0,056 s



Decelerazione media -2,3 m/s²	Tempo di decelerazione media 0,107 s
----------------------------------	---

EMISSIONE CORRENTE / CURRENT ISSUE / AUSGABE AKTUELLE 2016/09/20  
 PRIMA EMISSIONE / FIRST ISSUE / AUSGABE ERSTE 2010/05/26  
 DATA SCADENZA / EXPIRED DATE / GÜLTING BIS 2020/08/31

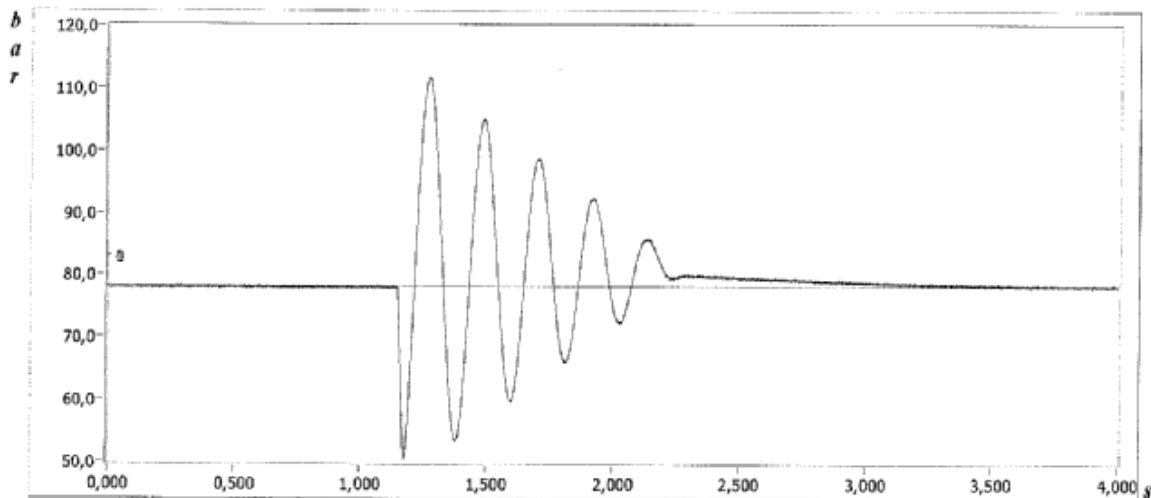
Il presente Certificato annulla e sostituisce il precedente

*This Certificate cancels and replaces the Certificate the previous one / Dieses Bescheinigung hat eine Seite und einem Anhang*  
 N. IMQ 209 del/of/von 2015/09/01

# ALLEGATO / ANNEX / ANHANG - No. IMQ 209 Rev. 0

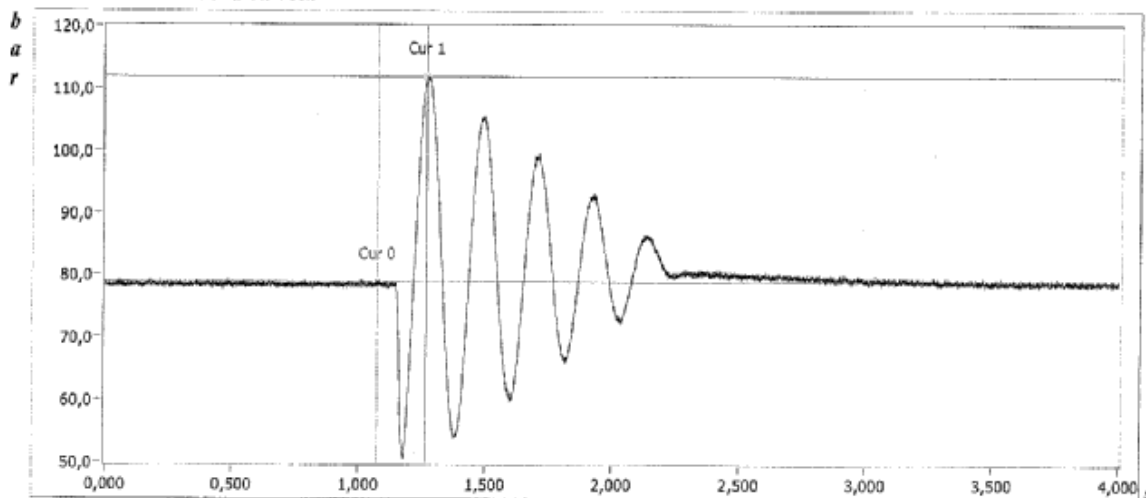
n° rapporto	Tipo Valvola	Sequenza
start1367c	1e5pollf	6

Pressione a monte della valvola



Cursore 0		Cursore 1	
t0	P. static 0	t1	P. static 1
0,000 s	0,00 bar	0,000 s	0,00 bar

Pressione a valle della valvola



Cursore 0		Cursore 1	
t0	P. static 0	t1	P. static 1
1,074 s	78,80 bar	1,268 s	111,98 bar

EMISSIONE CORRENTE / CURRENT ISSUE / AUSGABE AKTUELLE 2016/09/20  
 PRIMA EMISSIONE / FIRST ISSUE / AUSGABE ERSTE 2010/05/26  
 DATA SCADENZA / EXPIRED DATE / GÜLTING BIS 2020/08/31

Il presente Certificato annulla e sostituisce il precedente

*This Certificate cancels and replaces the Certificate the previous one / Dieses Bescheinigung hat eine Seite und einem Anhang*

N. IMQ 209 del/of/von 2015/09/01