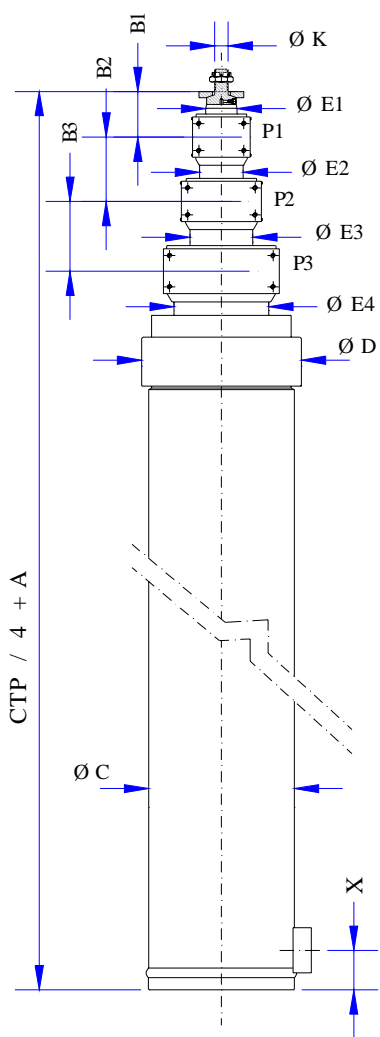
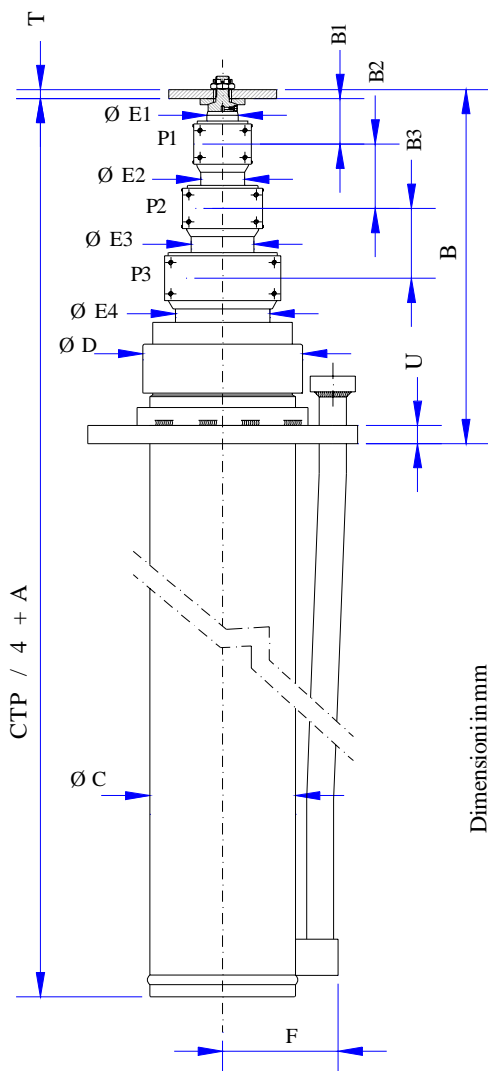


**ESECUZIONE  
LATERALE**



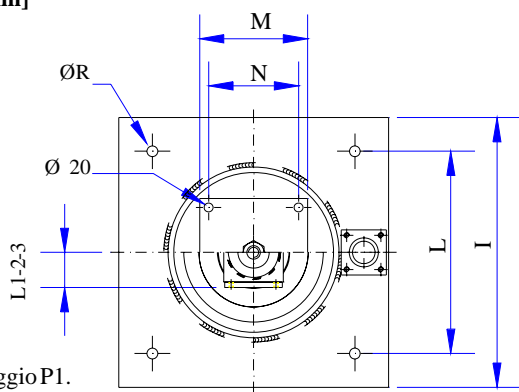
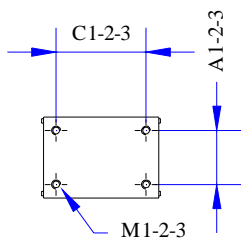
**ESECUZIONE  
CENTRALE**



Dimensioni in mm

CTP = Corsa Totale Pistone [mm]

Guidaggi P1, P2, P3



I Pistoni tipo G1 hanno solo il guidaggio P1.  
I Pistoni tipo G2 hanno i guidaggi P1 e P2.  
I Pistoni tipo G3 hanno i guidaggi P1, P2 e P3.

	TIPOPISTONE			
	100/4	125/4	140/4	162/4
A	900	1015	1015	1115
B	750	800	800	900
Ø C	230	273	324	355
Ø D	260	300	355	395
Ø E1	48	64,5	70	84,8
Ø E2	70,2	89,2	97,6	117,8
Ø E3	98,5	129,7	139,6	165,5
Ø E4	130	189	184,2	240
F	205	230	260	280
Ø K	M20	M30	M30	M30
I	500	600	600	600
L	370	450	500	500
M	240	240	240	300
N	200	200	200	260
Ø R	24	24	24	24
T	15	20	20	20
U	35	40	40	45
X	65	70	70	75
A1	60	60	60	60
B1	95	97	100	110
C1	70	90	100	110
M1	M10	M10	M10	M10
L1	65	74	78	89
A2	60	60	60	60
B2	145	153	153	165
C2	100	120	130	150
M2	M10	M12	M12	M16
L2	79	87	101	109
A3	80	80	80	80
B3	162	160	153	163
C3	140	190	220	240
M3	M16	M16	M16	M16
L3	99	120	136	149
Pt0	188	273	352	430
Pt0c	260	385	460	545
Pt1	36,2	70,4	72,3	67,6
Qr	7	11,2	13,8	20
qc	7,85	12,3	15,4	20,6

Pt0 [kg] = Peso base (senza corsa) del pistone completo, esecuzione laterale, senza olio.

Pt0c [kg] = Peso base (senza corsa) del pistone completo, esecuzione centrale, senza olio.

Pt1 [kg/m] = Peso del pistone completo per ogni metro di corsa, senza olio.

Qr [lt/m] = Olio di riempimento pistone, per ogni metro di corsa, con steli completamente chiusi.

qc [lt/m] = Olio in circolo per ogni metro di corsa del pistone (da confrontare con la quantità disponibile in serbatoio).

**DIMENSIONI  
PISTONI TELESCOPICI SINCRONI  
4 ELEMENTI**



**Start Elevator**

10 160 / I

rev. 1

1/1