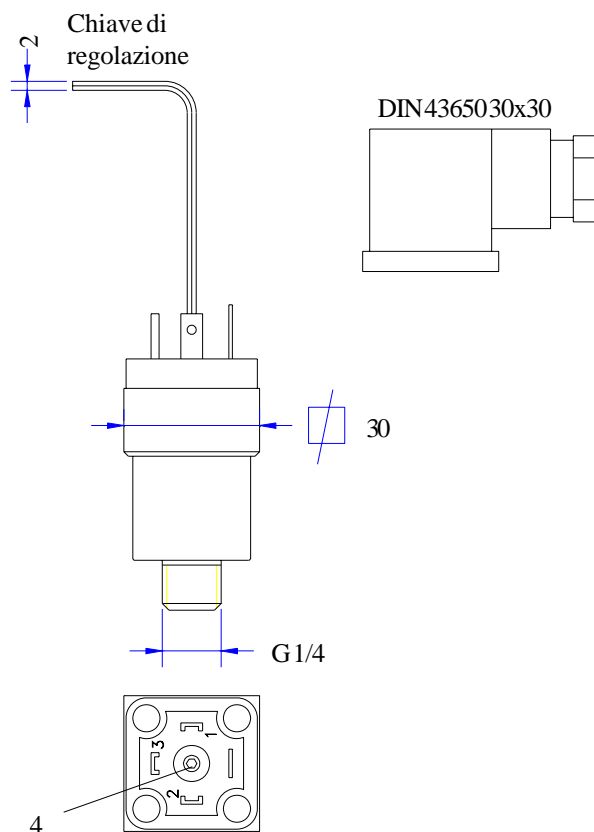
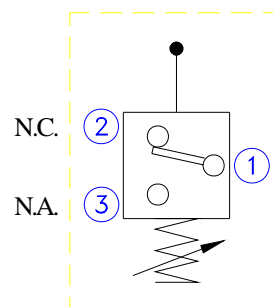


Il pressostato permette di commutare un circuito elettrico quando nell'impianto idraulico si raggiunge e si supera la pressione di taratura del pressostato stesso.



CARATTERISTICHE TECNICHE

- Tolleranza di intervento $\pm 4\%$ Pressione tarata
- Pressione statica massima 200 bar
- Massimo carico sui contatti
 - Corrente alternata fino 250 Volts - 0.5 Amp
 - Corrente continua fino 125 Volts - 0.25 Amp
- Codice PRSM005050D
- Campo di regolazione 5-50 bar
- Marcatura DIW0/50
- Codice PRSM010100D
- Campo di regolazione 10-100 bar
- Marcatura DIW0/100



Regolazione della pressione di taratura da effettuarsi prima di collegare il pressostato al quadro di manovra:

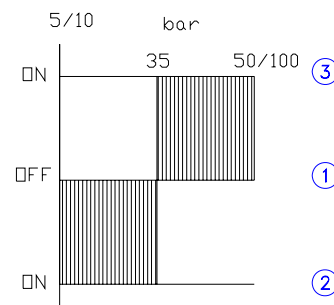
Bisogna disporre di uno strumento che rilevi la continuità elettrica tra le prese 1-2 del pressostato (N.C.) o tra le prese 1-3 (N.A.).

E' necessario inoltre portare la pressione dell'impianto al valore di intervento.

Se il contatto 1-2 risulta chiuso (1-3 aperto) svitare gradatamente in senso antiorario la vite <4> sino a che il contatto 1-2 si apre (1-3 si chiude).

Se il contatto 1-2 risulta aperto (1-3 chiuso) avvitare gradatamente in senso orario la vite <4> sino a che il contatto 1-2 si chiude (1-3 si apre), quindi svitare di poco sino ad aprire di nuovo il contatto 1-2 (contatto 1-3 chiuso).

Esempio regolazione 35 bar



PRESSOSTATO
5-50 BAR 2C
10-100 BAR 2C



Start Elevator

08 202 / I

rev. 0

1/1