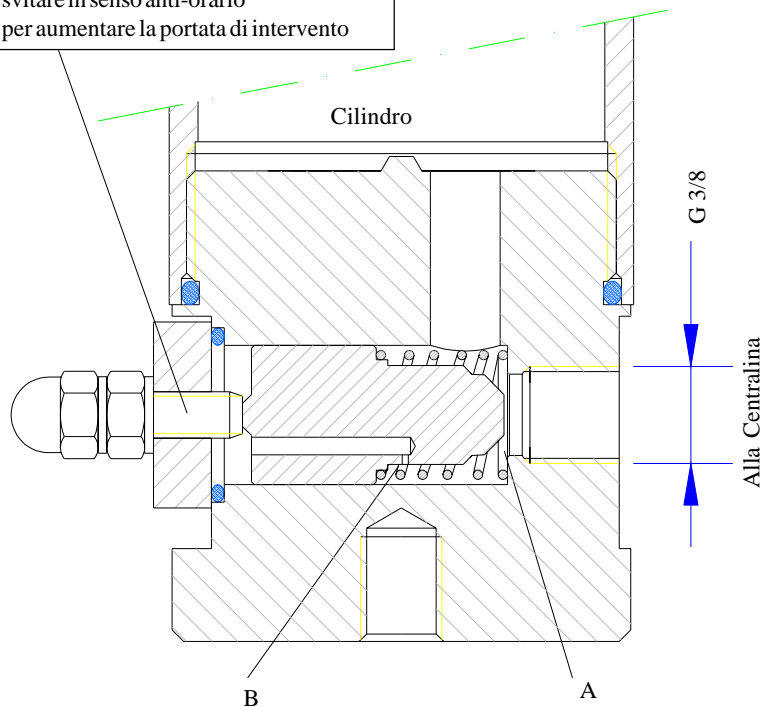
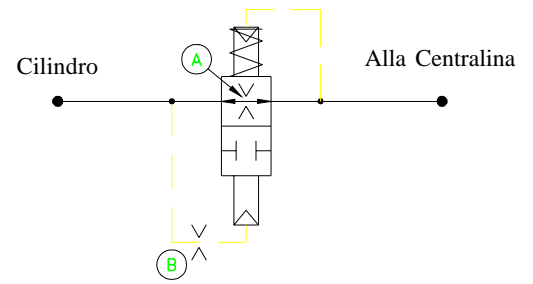


avvitare in senso orario
per diminuire la portata di intervento
svitare in senso anti-orario
per aumentare la portata di intervento

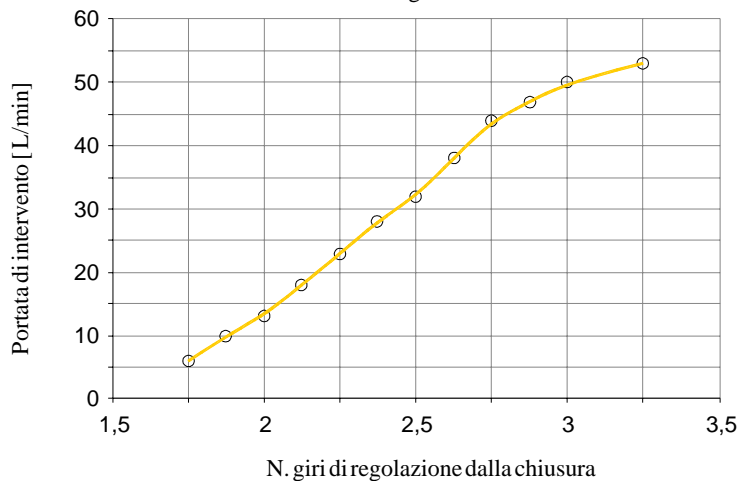


Valvola di sicurezza di tipo differenziale a blocco



A - Sezione controllo velocità di intervento
B - Sezione di pilotaggio

Curva di regolazione



PORTATA DI INTERVENTO CON VISCOSITA' OLIO DA 14 A 290 cSt

Litri/min Centraline	Giri Regolazione	Litri/min Intervento
8	2	13
12	2 - 1/4	23
16	2 - 1/2	32
25	2 - 3/4	44
30	3	50
35	3 - 1/4	53

Istruzioni per la regolazione della valvola

La tabella riportata in questo foglio fornisce le indicazioni per la regolazione della valvola di blocco in base ai litri della pompa della centralina utilizzati abitualmente.

Una volta che si dispone del valore del numero di giri di regolazione, svitare il cappello sulla valvola, allentare il controdado e avvitare la vite di regolazione (in senso orario) sino alla battuta in chiusura della valvola.

Quindi svitare (in senso antiorario) sino ad ottenere il valore di regolazione calcolato precedentemente.

Stringere il controdado e avvitare il cappello verificando poi che non ci siano perdite di olio.

Si raccomanda quindi di eseguire una prova di intervento agendo secondo quanto indicato dal costruttore della centralina idraulica.

