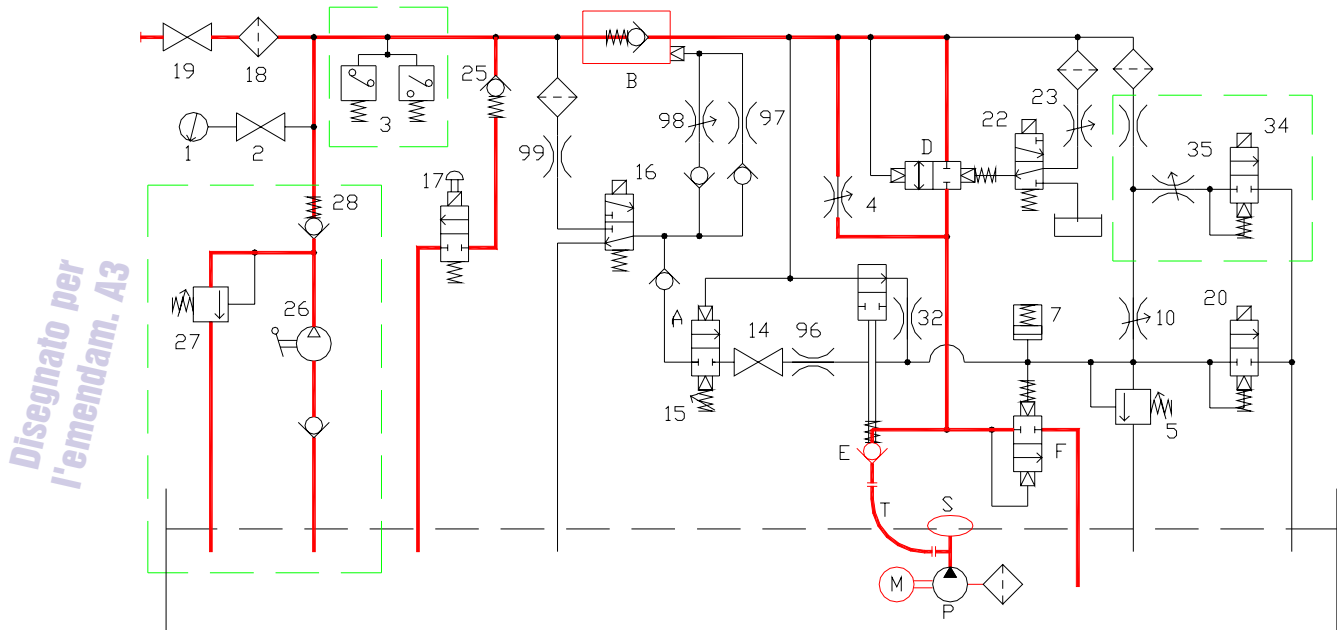


- 1 Manometro
 - 2 Rubinetto esclusione manometro
 - 3 (Pressostati)
 - 4 Regolazione bassa velocità in salita e discesa
- avvitando diminuisce (-) - svitando aumenta (+)
 - 5 Regolazione della pressione di intervento valvola di massima
- avvitando aumenta (+) - svitando diminuisce (-)
 - 7 (Avviamento meccanico)
 - 10 Regolazione del tempo di avviamento in salita
- avvitando aumenta (+) - svitando diminuisce (-)
 - 14 Vite per prova di caduta
 - 15 Regolazione della velocità di discesa
- avvitando aumenta (+) - svitando diminuisce (-)
 - 16 Elettrovalvola di discesa
 - 17 Rubinetto di discesa (elettrovalvola di emergenza)
 - 18 Filtro di mandata
 - 19 Rubinetto esclusione gruppo valvole
 - 20 2° elettrovalvola discesa e di avviamento salita
 - 22 Elettrovalvola di passaggio velocità
 - 23 Regolazione del tempo di passaggio velocità
- avvitando aumenta (+) - svitando diminuisce (-)
 - 25 Valvola di ritegno pressione residua in emergenza (Pompa a mano)
 - 26 (Valvola di sicurezza pompa a mano)
- avvitando aumenta (+) - svitando diminuisce (-)
 - 27 (Valvola di non ritorno pompa a mano)
 - 28 (Valvola di cambio velocità)
 - 29 Vite di arresto valvola passaggio velocità (*)
 - 30 Vite di arresto valvola di sicurezza (*)
 - 32 Strozziatore di chiusura valvola di sicurezza (Elettrovalvola di arresto in salita) (Soft Stop)
 - 34 (Regolazione del tempo di arresto in salita)
- avvitando aumenta (+) - svitando diminuisce (-)
 - 98 Regolazione del tempo di avviamento in discesa
- avvitando aumenta (+) - svitando diminuisce (-)
- 96-97-99 Strozziatori di regolazione pilotaggio
 A) Assieme riduttore di pressione
 B) Valvola di non ritorno pilotata
 D) Valvola di cambio velocità
 E) Valvola unidirezionale pompa
 F) Valvola di sicurezza e di messa in pressione in salita
 M) Motore asincrono
 P) Pompa volumetrica a tre viti
 S) Silenziatore
 T) Tubo flessibile
- (*) **REGOLAZIONI DA MODIFICARE CON LE INDICAZIONI DEL NOSTRO UFFICIO TECNICO**
- h- Contatto di fermata in discesa
 f- Contatto di inizio rallentamento in discesa
 d- Contatto di fermata in salita
 b- Contatto di inizio rallentamento in salita
- (1) Oppure tempo avviamento motore (contatto Soft Starter)
 (2) Tempo di ritardo avviamento motore

I dispositivi indicati in parentesi sono opzionali



Disegnato per l'emendam. A3

**SCHEMI E REGOLAZIONI
GRUPPI VALVOLE
93/E - 2DS**



Start Elevator

03 132 / I

rev. 4

1/1