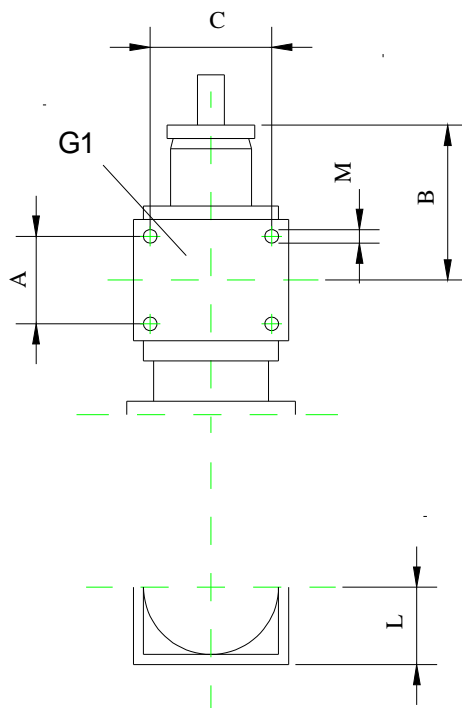


	TIPO PISTONI TRE ELEMENTI						
	58/3	75/3	98/3	107/3	127/3	150/3	176/3
A1	60	60	60	60	60	60	80
B1	85	85	87	90	115	120	136
C1	60	70	90	100	110	130	150
M1	M10	M10	M10	M10	M10	M12	M16
L1	57	65	74	78	89	101	117
A2	60	60	60	60	80	80	80
B2	145	145	153	153	165	167	155
C2	80	100	120	130	150	180	200
M2	M10	M10	M12	M12	M16	M16	M16
L2	68	79	95	101	117	131	151



Le distanze verticali che riguardano i bracci di guida, il fondo fossa e le parti più basse della cabina devono essere calcolate e verificate con il pistone completamente chiuso.

Per posizionare le staffe per il fissaggio dei bracci guida, ruotare le teste sempre in senso orario.



	TIPO PISTONI DUE ELEMENTI								
	46/2	60/2	78/2	85/2	103/2	120/2	141/2	170/2	205/2
A	60	60	60	60	60	60	80	80	80
B	95	95	102	102	120	118	125	134	135
C	60	70	90	100	110	130	150	180	200
M	M10	M10	M10	M10	M10	M12	M16	M16	M16
L	57	65	74	78	89	101	117	131	151

**STAFFE PER IL FISSAGGIO
DEI BRACCI DI GUIDA
PISTONI TELESCOPICI SINCRONI**



Start Elevator

10 171 / I

rev. 3

1/1