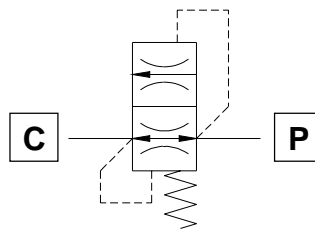
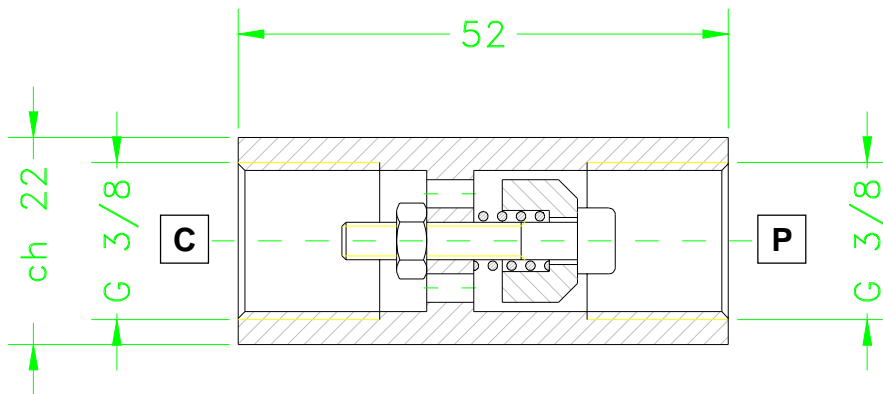


Schema Idraulico



C alla centralina

P al pistone



Caratteristiche:

Codice : 03020

Funzionamento: Si tratta di una valvola che interviene per eccesso di velocità nella direzione da <P> a <C> e dopo l'intervento mantiene una sezione di passaggio residua.

Portata di intervento : 16 L/min

Sezione residua : 3 mm²

Campo di utilizzo:

6-12 l/min, 5-60 bar, 14-290 cSt, 10-70°C

**VALVOLA DI SICUREZZA
PER PISTONE
TIPO DIFFERENZIALE 3/8"**



Start Elevator Srl

08 167 / I

rev. 0

1/1