



# CERTIFICATO DI ESAME UE DEL TIPO

## EU TYPE EXAMINATION CERTIFICATE

Visto l'esito delle verifiche condotte in conformità con:  
On the basis of our verifications carried out according to;

**Allegato IV della Direttiva 2014/33/UE**  
Annex IV of the Directive 2014/33/EU

Si dichiara che il prodotto:  
We declare that the product:

**VALVOLA DI BLOCCO**  
RUPTURE VALVE

Marca / Trade Mark **START ELEVATOR**

Modelli / Models **03026/01; 03026/02**

Fabbricato da:  
Manufactured by:

**START ELEVATOR SRL**  
LOC. INCROCIATA DI CALENDASCO – 29010 CALENDASCO PC

Soddisfa le disposizioni della:  
Meet the requirements of the:

Direttiva 2014/33/UE  
Directive 2014/33/EU

Norma di riferimento:  
Reference standard:

**EN 81-20:2014 ; EN 81-50:2014**

Riferimento pratica IMQ:  
IMQ assessment file:

50LR00071

Questo certificato è emesso da IMQ in qualità di Organismo Notificato per la Direttiva 2014/33/UE - Numero identificativo 0051

*This certificate is issued by IMQ as Notified Body for the Directive 2014/33/EU. Identification number 0051*

Questo documento è composto da 6 pagine comprendenti 1 allegato | *This document is composed of 6 pages including 1 annex*

2017-09-22  
Emissione corrente  
Current issue

2007-07-27  
Prima emissione  
First issue

Sostituisce e annulla il precedente del:  
*This Certificate cancels & replaces the previous one:*

2007-07-27

**IMQ**

*Questo Certificato può essere riprodotto solo integralmente e senza alcuna variazione. Esso è soggetto alle condizioni generali e particolari di fornitura dei servizi di valutazione della conformità ai sensi delle Direttive comunitarie per le quali IMQ opera come Organismo Notificato / This Certificate may only be reproduced in its entirety and without any change. It is subject to the general and particular Rules for the provision of conformity assessment services under the EU Directives for which IMQ acts as Notified Body.*

1/6



SGQ N° 005 A EMAS N° 003 P  
SGA N° 006 D PRD N° 005 B  
SGE N° 006 M PRS N° 080 C  
SCR N° 005 F ISF N° 063 E  
SSI N° 003 G LAB N° 0121  
ITX N° 005 L LAT N° 021  
FSM N° 007 I

Membro degli Accordi di Mutuo Riconoscimento EA, IAF e ILAC  
Signatory of EA, IAF and ILAC Mutual Recognition Agreements

RIFERIMENTO PRATICA IMQ / IMQ assessment file 50AH00029 - 50LR00071

Marca / Trade mark START ELEVATOR

Tipo / Type 1/2"

Modelli / Models 03026/01

Dati tecnici – Generalità / Technical data – General		
1.1.	Flusso nominale minimo / Minimum rated flow:	4 l/min
1.2.,	Flusso nominale massimo / Maximum rated flow:	70 l/min
1.3.	Pressione statica minima / Minimum static pressure:	10 bar
1.4.	Pressione statica massima / Maximum static pressure:	80 bar
1.5.	Viscosità del fluido idraulico minima / Minimum viscosity:	14 cSt
1.6.	Viscosità del fluido idraulico massima / Maximum viscosity:	290 cSt
1.7.	Temperatura ambiente minima / Minimum ambient temperature:	10 °C
1.8.	Temperatura ambiente massima / Maximum ambient temperature:	70 °C

Disegni / Drawings	
N. DISEGNO / Drawing no.	DESCRIZIONE / Description
03026ND	Insieme Valvola a chiusura
0302400	Otturatore Valvola 1/2"
0302500	Tappo filtro otturatore
0302200	Corpo valvola di blocco
0300300A	Piastra di chiusura
0301200	Piastra di chiusura con comp.
99017NDA	Filtri di rete
99001NDF	Molle a compressione

**IMQ**

EMMISSIONE CORRENTE / CURRENT ISSUE 2017-09-22

PRIMA EMISSIONE / FIRST ISSUE 2007-07-27

Il presente Certificato annulla e sostituisce il precedente  
This Certificate cancels and replaces the previous one  
del/of 2007-07-27

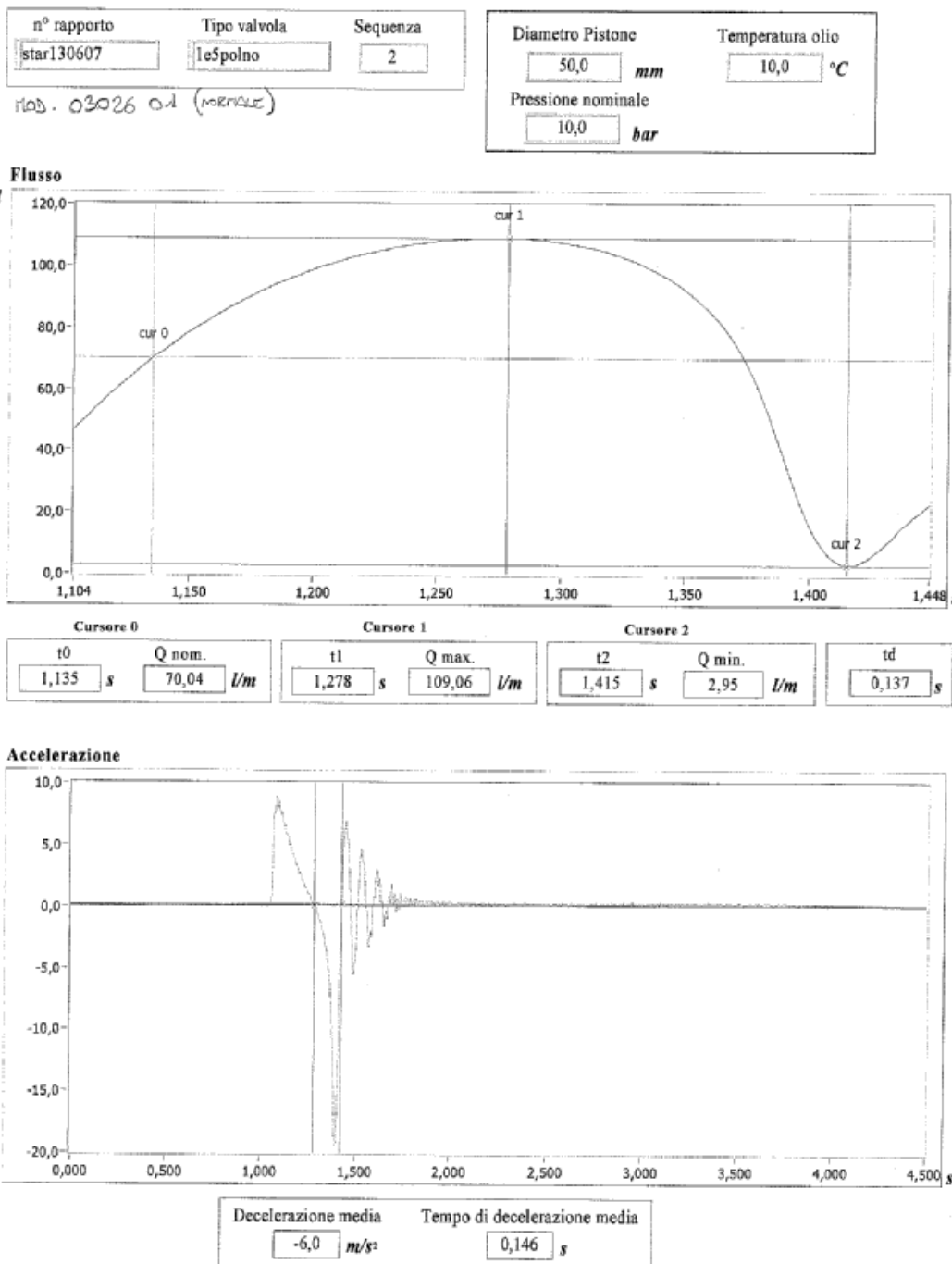
2/6



SGQ N° 005 A EMAS N° 003 P  
SGA N° 006 D PRD N° 005 B  
SGE N° 006 M PRS N° 080 C  
SCR N° 005 F ISP N° 063 E  
SSI N° 003 G LAB N° 012 I  
ITX N° 005 L LAT N° 021  
FSM N° 007 I

Membro degli Accordi di Mutuo  
Riconoscimento EA, IAF e ILAC  
Signatory of EA, IAF and ILAC  
Mutual Recognition Agreements

Grafici andamento del flusso fluido idraulico in funzione della pressione all'ingresso e all'uscita della valvola di blocco / graphics of relationship between flow of hydraulic fluid and pressure before and behind the rupture valve.



EMISSIONE CORRENTE / CURRENT ISSUE 2017-09-22

PRIMA EMISSIONE / FIRST ISSUE 2007-07-27

Il presente Certificato annulla e sostituisce il precedente  
This Certificate cancels and replaces the previous one  
del/of 2007-07-27

3/6

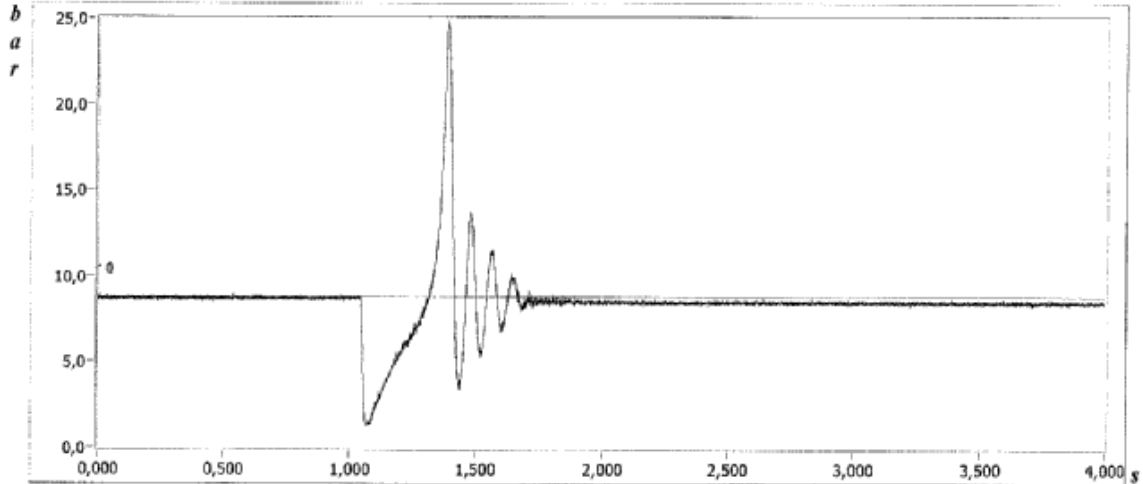


SGQ N° 005 A EMAS N° 003 P  
SGA N° 006 D PRD N° 005 B  
SGE N° 006 M PRS N° 080 C  
SCR N° 005 F ISP N° 063 E  
SSI N° 003 G LAB N° 012 I  
ITX N° 005 L LAT N° 021  
FSM N° 007 I

Membro degli Accordi di Mutuo Riconoscimento EA, IAF e ILAC  
Signatory of EA, IAF and ILAC Mutual Recognition Agreements

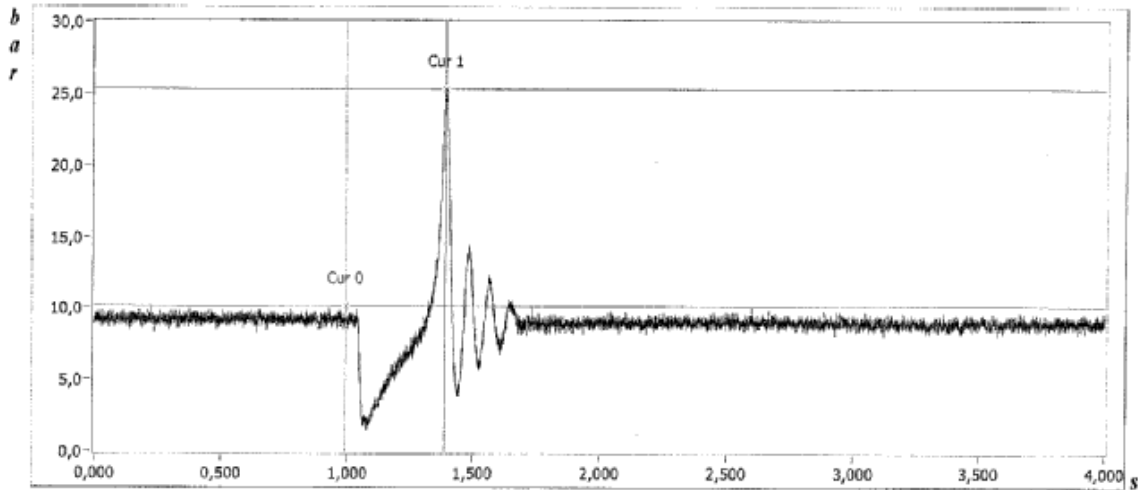
n° rapporto	Tipo Valvola	Sequenza
star130607	1e5polno	2

Pressione a monte della valvola



Cursore 0		Cursore 1	
t0	P. static 0	t1	P. static 1
0,000 s	0,00 bar	0,000 s	0,00 bar

Pressione a valle della valvola



Cursore 0		Cursore 1	
t0	P. static 0	t1	P. static 1
0,997 s	10,18 bar	1,390 s	25,25 bar

EMISSIONE CORRENTE / CURRENT ISSUE 2017-09-22

PRIMA EMISSIONE / FIRST ISSUE 2007-07-27

Il presente Certificato annulla e sostituisce il precedente  
This Certificate cancels and replaces the previous one  
del/of 2007-07-27

4/6



SGQ N° 005 A EMAS N° 003 P  
SGA N° 006 D PRD N° 005 B  
SGE N° 006 M PRS N° 080 C  
SCR N° 005 F ISP N° 063 E  
SSI N° 003 G LAB N° 012 I  
ITX N° 005 L LAT N° 021  
FSM N° 007 I

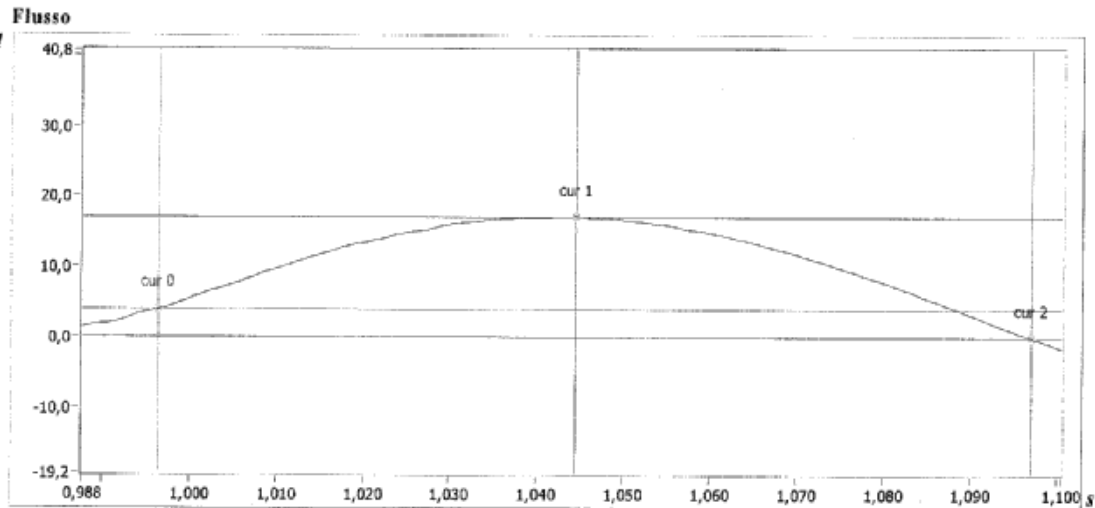
Membro degli Accordi di Mutuo  
Riconoscimento EA, IAF e ILAC  
Signatory of EA, IAF and ILAC  
Mutual Recognition Agreements

Questo Certificato può essere riprodotto solo integralmente e senza alcuna variazione. Esso è soggetto alle condizioni generali e particolari di fornitura dei servizi di valutazione della conformità ai sensi delle Direttive comunitarie per le quali IMQ opera come Organismo Notificato. This Certificate may only be reproduced in its entirety and without any change. It is subject to the general and particular Rules for the provision of conformity assessment services under the EU Directives for which IMQ acts as Notified Body.

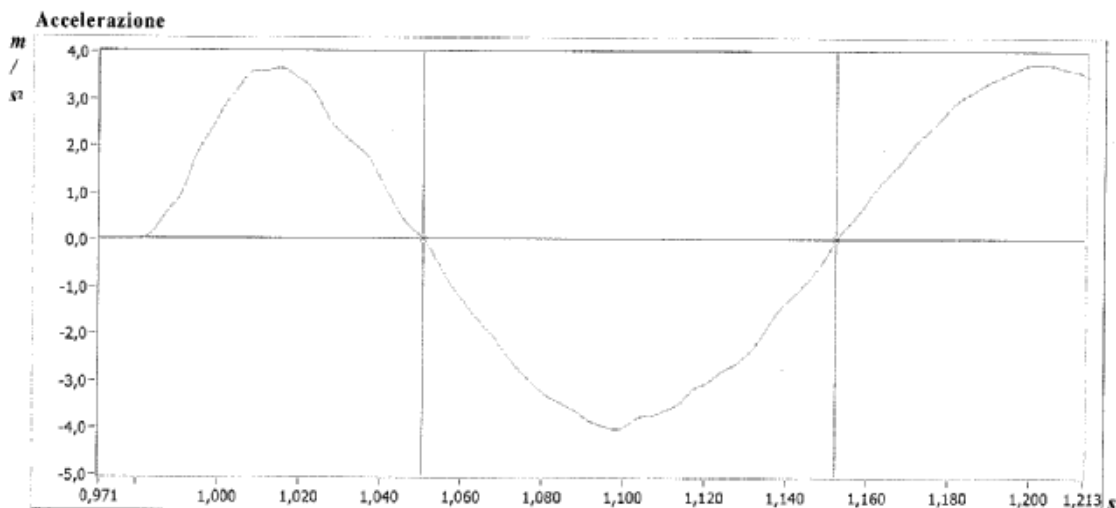
n° rapporto	Tipo valvola	Sequenza
star13607c	le5polno	6

Mod. 03.026 0-1 (NOB-OLE)

Diametro Pistone	Temperatura olio
50,0 mm	70,0 °C
Pressione nominale	
80,0 bar	



Cursore 0		Cursore 1		Cursore 2		td
t0	Q nom.	t1	Q max.	t2	Q min.	
0,997 s	3,96 l/m	1,044 s	17,08 l/m	1,097 s	-0,02 l/m	0,053 s



Decelerazione media	Tempo di decelerazione media
-2,4 m/s²	0,102 s

EMISSIONE CORRENTE / CURRENT ISSUE 2017-09-22  
PRIMA EMISSIONE / FIRST ISSUE 2007-07-27

Il presente Certificato annulla e sostituisce il precedente  
This Certificate cancels and replaces the previous one  
del/of 2007-07-27

5/6

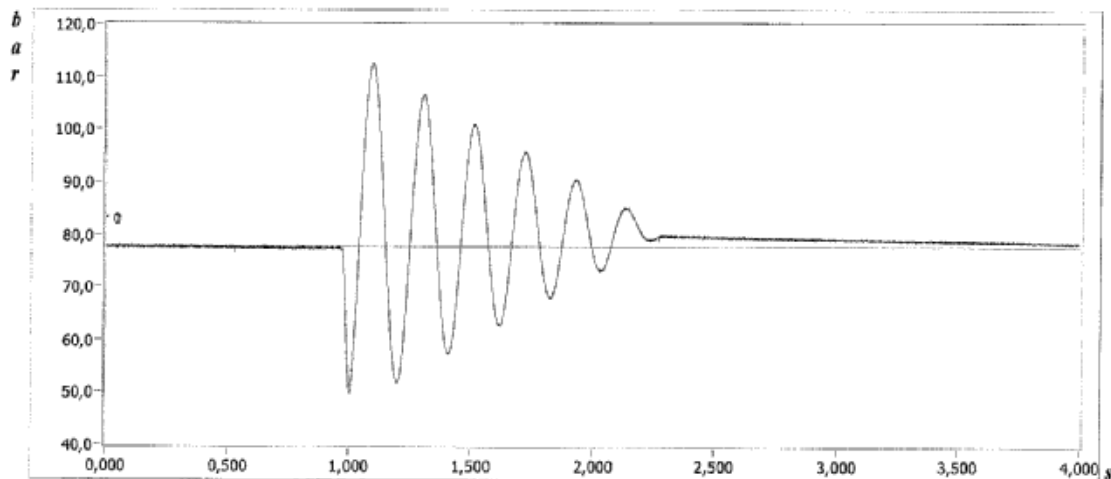


SGQ N° 005 A EMAS N° 003 P  
SGA N° 006 D PRD N° 005 B  
SGE N° 006 M PRS N° 080 C  
SCR N° 005 F ISP N° 063 E  
SSI N° 003 G LAB N° 012 I  
ITX N° 005 L LAT N° 021  
FSM N° 007 I

Membro degli Accordi di Mutuo Riconoscimento EA, IAF e ILAC  
Signatory of EA, IAF and ILAC Mutual Recognition Agreements

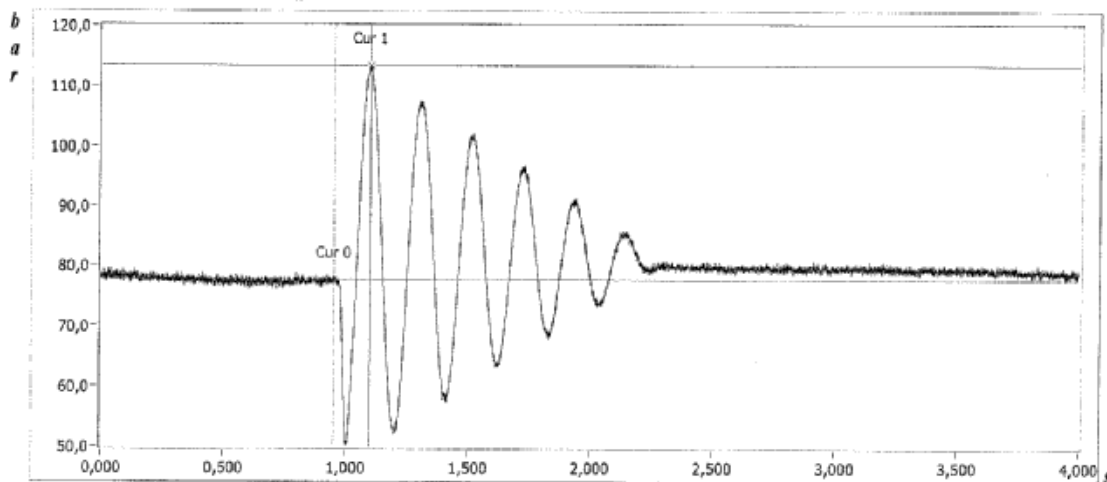
n° rapporto	Tipo Valvola	Sequenza
star13607c	1e5polno	6

**Pressione a monte della valvola**



Cursore 0		Cursore 1	
t0	P. static 0	t1	P. static 1
0,000 s	0,00 bar	0,000 s	0,00 bar

**Pressione a valle della valvola**



Cursore 0		Cursore 1	
t0	P. static 0	t1	P. static 1
0,952 s	77,75 bar	1,097 s	113,37 bar

EMISSIONE CORRENTE / CURRENT ISSUE 2017-09-22

PRIMA EMISSIONE / FIRST ISSUE 2007-07-27

Il presente Certificato annulla e sostituisce il precedente  
This Certificate cancels and replaces the previous one  
del/of 2007-07-27