



ATTESTATO DI ESAME DI TIPO

TYPE EXAMINATION CERTIFICATE / BAUMUSTERPRÜFBESCHEINIGUNG

Visto l'esito delle verifiche condotte in conformità con:

On the basis of our verifications carried out according to / Auf der Grundlage unserer Konformitätsbewertung nach

Si dichiara che il prodotto:

*We declare that the product
Ist es hiermit festgestellt dass das Produkt*

Fabbricato da:

Manufactured by / Hergestellt von

Soddisfa le disposizioni della:

*Meets the requirements of the
Erfüllt den Anforderungen der*

Norma di riferimento:

Reference standard / Referenzstandard

Riferimento pratica IMQ:

IMQ Reference / IMQ Bewertungsbericht

Requisiti essenziali della Direttiva 2006/42/CE

*Essential Requirements of the Directive 2006/42/EC
Wesentliche Anforderungen von Richtlinie 2006/42/EG*

VALVOLA DI BLOCCO

RUPTURE VALVE / ROHRBRUCHVENTIL

Marca / Trade Mark / Marke **START ELEVATOR**

Modello / Model / Modell **03027/01 - 03027/02**

START ELEVATOR SRL

*LOC. INCROCIATA DI CALENDASCO
29010 CALENDASCO (PC)*

Direttiva 2006/42/CE

*Directive 2006/42/EC
Richtlinie 2006/42/EG*

EN 81-20:2014

MA20-0054726-01

Questo documento è composto da **6** pagine comprendenti 1 allegato | *This document is composed of 6 pages including 1 annex / Dieses Dokument besteht aus 6 Seiten mit 1 Anhang*

2020-11-20	2010-05-26	2025-08-03	Sostituisce e annulla il precedente del <i>This Certificate cancels & replaces the previous one / Dieses Bescheinigung hat eine Seite und einem Anhang von</i>
Emissione corrente <i>Current issue Ausgabe aktuelle</i>	Prima emissione <i>First issue Ausgabe erste</i>	Data di scadenza <i>Expiry date Gültig bis</i>	
			2020-08-04

IMQ

Questo Attestato può essere riprodotto solo integralmente e senza alcuna variazione. Esso è soggetto alle condizioni generali e particolari di fornitura dei servizi di valutazione della conformità ai sensi delle Direttive comunitarie per le quali IMQ opera come Organismo Notificato / This Certificate may only be reproduced in its entirety and without any change. It is subject to the general and particular Rules for the provision of conformity assessment services under the EU Directives for which IMQ acts as Notified Body / Diese Bescheinigung darf nur in seiner Gesamtheit Anzeig ohne irgendeine Änderung reproduziert werden. Es unterliegt den allgemeinen und besonderen Vorschriften für die Erbringung von Konformität Bewertung unter den EU-Richtlinien für die IMQ als benannte Stelle tätig.

RIFERIMENTO PRATICA IMQ / IMQ Reference / IMQ Bewertungsbericht
50AK00040; 50LP00039; 50EQ00003; MA20-0054726-01

Marca / Trade Mark / Marke START ELEVATOR
Modello / Model / Modell 03027/01 - 03027/02

1.0. DATI TECNICI – GENERALITÀ / TECHNICAL DATA – GENERAL / TECHNISCHE DATEN – GENERELL

Tipo / Type / Typ	1/2"
Flusso nominale minimo <i>Minimum rated flow / Min. Durchfluss</i>	4 l/min
Flusso nominale massimo <i>Maximum rated flow / Max. Durchfluss</i>	70 l/min
Pressione statica minima <i>Minimum static pressure / Min. statischer Druck</i>	10 bar
Pressione statica massima <i>Maximum static pressure / Max. statischer Druck</i>	80 bar
Viscosità del fluido idraulico minima <i>Minimum viscosity / Min. Viskosität</i>	14 cSt
Viscosità del fluido idraulico massima <i>Maximum viscosity / Max. Viskosität</i>	290 cSt
Temperatura ambiente minima <i>Minimum ambient temperature / Min. Umgebungstemperatur</i>	10 °C
Temperatura ambiente massima <i>Maximum ambient temperature / Max. Umgebungstemperatur</i>	70 °C

IMQ

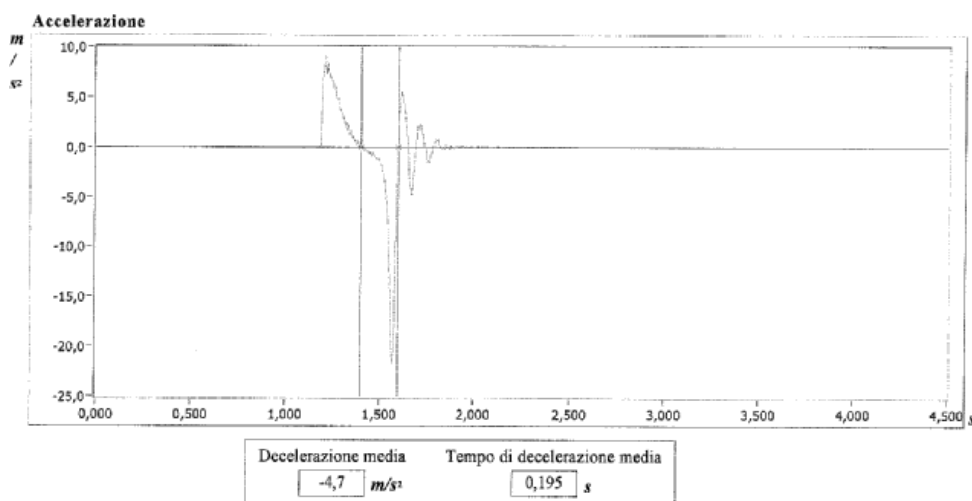
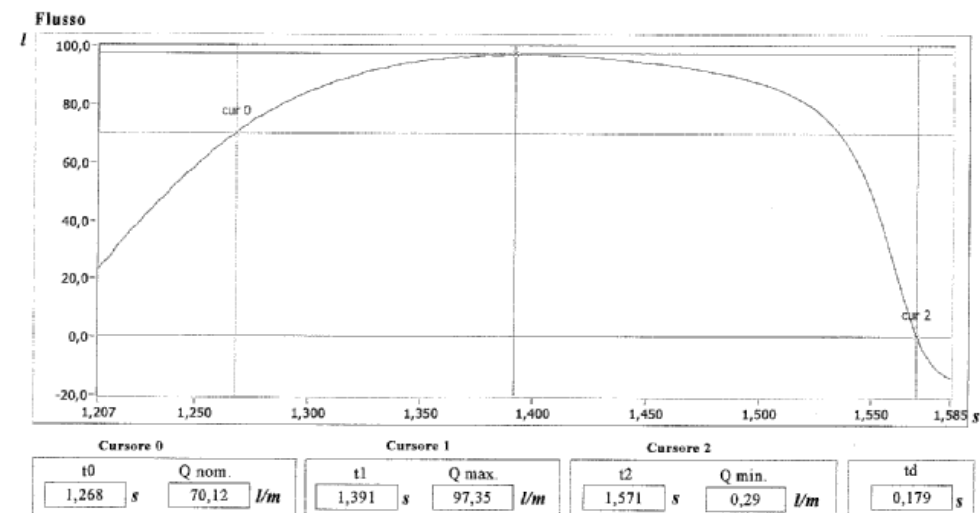
EMISSIONE CORRENTE / CURRENT ISSUE / AUSGABE AKTUELLE 2020-11-20
PRIMA EMISSIONE / FIRST ISSUE / AUSGABE ERSTE 2010-05-26
DATA SCADENZA / EXPIRED DATE/ GÜLTING BIS 2025-08-03

Il presente Attestato annulla e sostituisce il precedente / This Certificate cancels and replaces the
Certificate the previous one / Dieses Bescheinigung hat eine Seite und einem Anhang
N. IMQ 209 del/of/von 2020-08-04

2/6

GRAFICI ANDAMENTO DEL FLUSSO FLUIDO IDRAULICO IN FUNZIONE DELLA PRESSIONE ALL'INGRESSO E ALL'USCITA DELLA VALVOLA DI BLOCCO / GRAPHICS OF RELATIONSHIP BETWEEN FLOW OF HYDRAULIC FLUID AND PRESSURE BEFORE AND BEHIND THE RUPTURE VALVE. GRAFIKEN DER BEZIEHUNG ZWISCHEN DER STRÖMUNG DES HYDRAULIKFLUIDS UND EINGANG/AUSGANGSDRUCK DES ROHRBRUCHVENTILS

n° rapporto start13607	Tipo valvola 1e5pollf	Sequenza 6	Diametro Pistone 50,0 mm	Temperatura olio 10,0 °C
Tab. 03021 ad (BA FANDELLO)			Pressione nominale 10,0 bar	



EMISSIONE CORRENTE / CURRENT ISSUE / AUSGABE AKTUELLE 2020-11-20

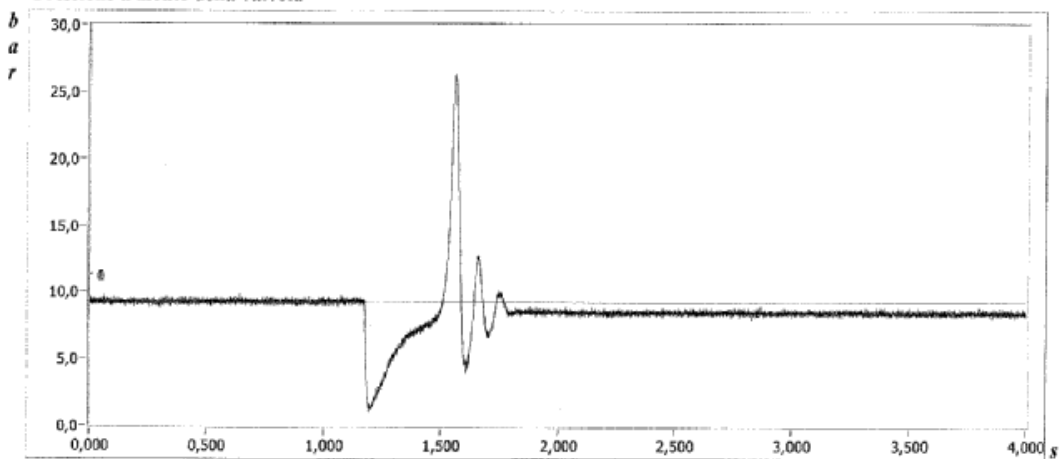
PRIMA EMISSIONE / FIRST ISSUE / AUSGABE ERSTE 2010-05-26

DATA SCADENZA / EXPIRED DATE / GÜLTIG BIS 2025-08-03

Il presente Attestato annulla e sostituisce il precedente / This Certificate cancels and replaces the Certificate the previous one / Dieses Bescheinigung hat eine Seite und einem Anhang N. IMQ 209 dell/of/von 2020-08-04

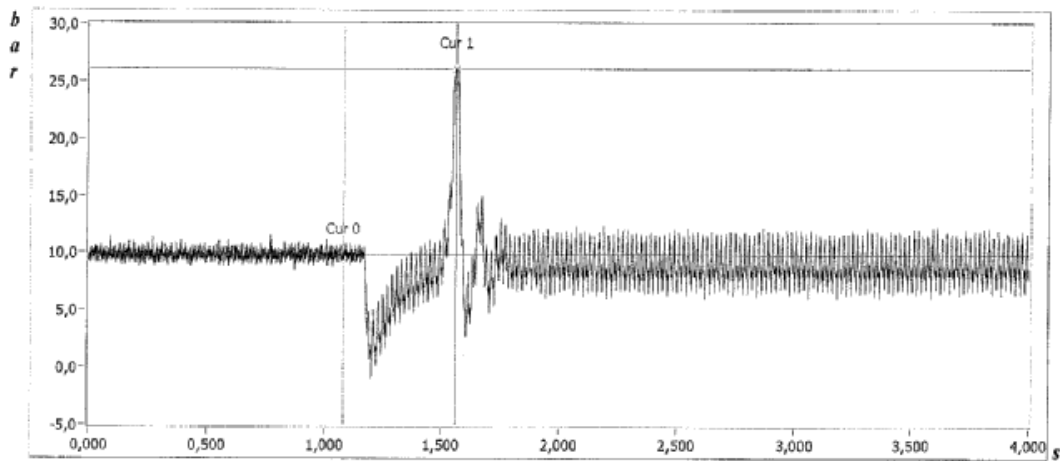
n° rapporto	Tipo Valvola	Sequenza
start13607	le5pollf	6

Pressione a monte della valvola



Cursore 0		Cursore 1	
t0	P. static 0	t1	P. static 1
0,000 s	0,00 bar	0,000 s	0,00 bar

Pressione a valle della valvola



Cursore 0		Cursore 1	
t0	P. static 0	t1	P. static 1
1,086 s	9,76 bar	1,559 s	26,04 bar

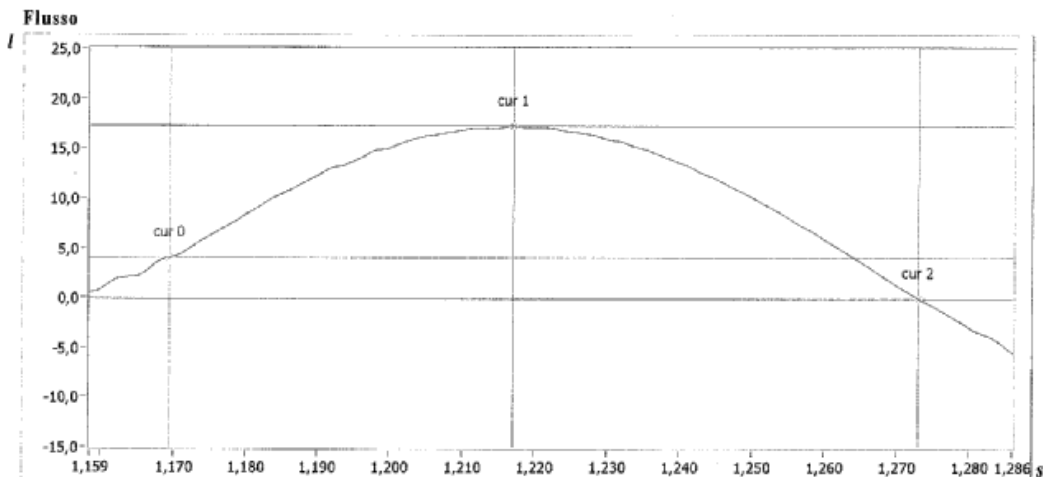
EMISSIONE CORRENTE / CURRENT ISSUE / AUSGABE AKTUELLE 2020-11-20

PRIMA EMISSIONE / FIRST ISSUE / AUSGABE ERSTE 2010-05-26

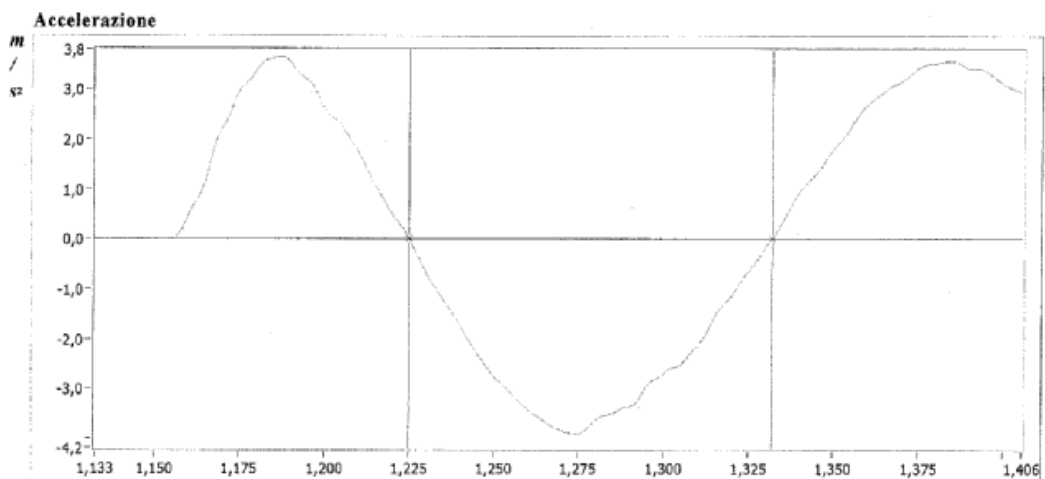
DATA SCADENZA / EXPIRED DATE / GÜLTING BIS 2025-08-03

Il presente Attestato annulla e sostituisce il precedente / This Certificate cancels and replaces the Certificate the previous one / Dieses Bescheinigung hat eine Seite und einem Anhang
N. IMQ 209 del/of/von 2020-08-04

n° rapporto start1367c	Tipo valvola le5pollf	Sequenza 6	Diametro Pistone 50,0 mm	Temperatura olio 70,0 °C
No. 03027 01 (va FARBELLO)			Pressione nominale 80,0 bar	



Cursore 0		Cursore 1		Cursore 2		td
t0	Q nom.	t1	Q max.	t2	Q min.	
1,169 s	4,01 l/m	1,217 s	17,23 l/m	1,273 s	-0,05 l/m	0,056 s



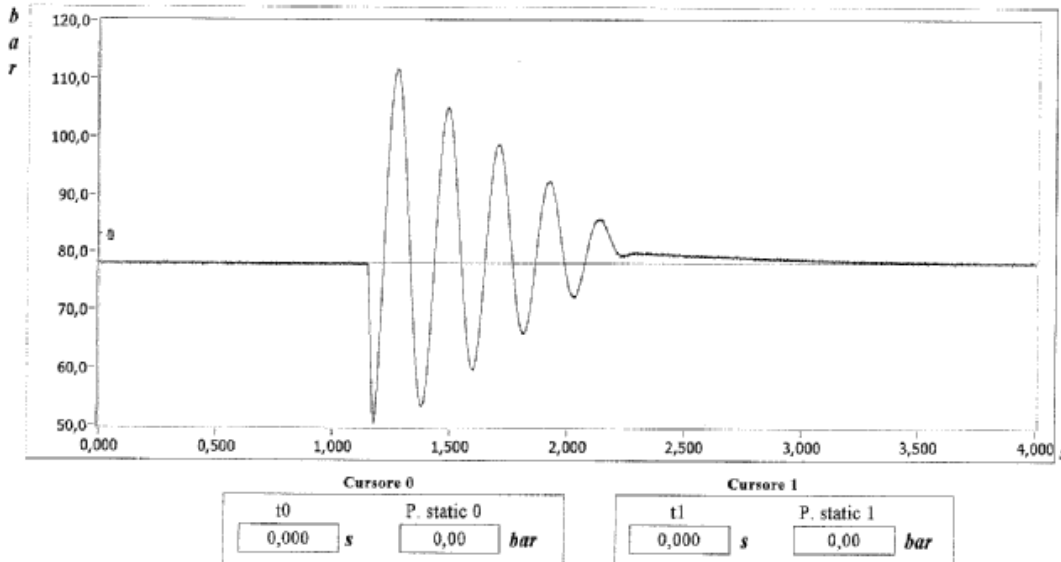
Decelerazione media	Tempo di decelerazione media
-2,3 m/s²	0,107 s

EMISSIONE CORRENTE / CURRENT ISSUE / AUSGABE AKTUELLE 2020-11-20
 PRIMA EMISSIONE / FIRST ISSUE / AUSGABE ERSTE 2010-05-26
 DATA SCADENZA / EXPIRED DATE / GÜLTIG BIS 2025-08-03

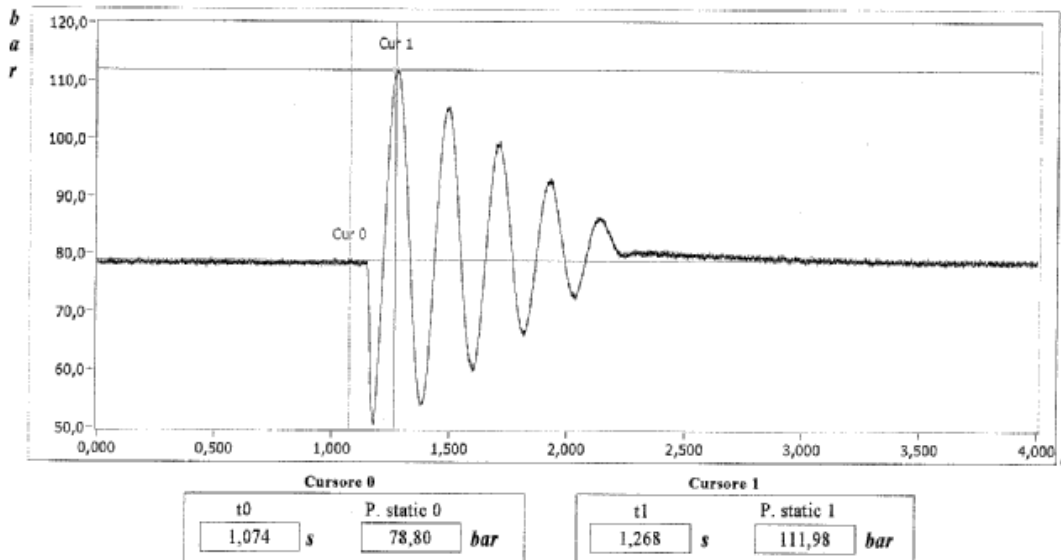
Il presente Attestato annulla e sostituisce il precedente / This Certificate cancels and replaces the Certificate the previous one / Dieses Bescheinigung hat eine Seite und einem Anhang N. IMQ 209 del/of/von 2020-08-04

n° rapporto	Tipo Valvola	Sequenza
start1367c	1e5pollf	6

Pressione a monte della valvola



Pressione a valle della valvola



EMISSIONE CORRENTE / CURRENT ISSUE / AUSGABE AKTUELLE 2020-11-20
PRIMA EMISSIONE / FIRST ISSUE / AUSGABE ERSTE 2010-05-26
DATA SCADENZA / EXPIRED DATE/ GÜLTING BIS 2025-08-03

Il presente Attestato annulla e sostituisce il precedente / This Certificate cancels and replaces the Certificate the previous one / Dieses Bescheinigung hat eine Seite und einem Anhang
N. IMQ 209 del/of/von 2020-08-04